

# Stadt Parchim

---

## Monitoring Stadtentwicklung Datenreport 2017

**WEEBER + PARTNER**

Institut für Stadtplanung und Sozialforschung  
Berlin/ Stuttgart



# Stadt Parchim

## Monitoring Stadtentwicklung 2017

---

im Auftrag der Stadt Parchim

FB 6 Bau und Stadtentwicklung

Bearbeitung: Dr. Heike Gerth

**Dezember 2017**

**WEEBER+PARTNER**

W+P GmbH

Institut für Stadtplanung und Sozialforschung

Berlin/ Stuttgart

10719 Berlin Emser Straße 18

Tel: 030-861 64 24

Mail: [wpberlin@weeberpartner.de](mailto:wpberlin@weeberpartner.de)



## Datenreport 2017 – Stadtentwicklungsmonitoring Parchim (I)

### Einwohnerentwicklung – Parchims Einwohnerzahlen bleiben stabil

- Ende 2016 lebten 18.356 Einwohner mit Hauptwohnsitz in Parchim und damit 30 Personen weniger als ein Jahr zuvor. Der Anstieg der Bevölkerung seit 2012, der ausschließlich durch die starke Zuwanderung ausländischer Bevölkerung begründet war, wurde 2016 abgebremst. Auch wenn die Gesamteinwohnerzahl sank, stieg die Zahl der ausländischen Bevölkerung erneut. Dennoch bleibt offen, wie sich die Einwohnerzahlen Parchims ohne die deutlichen Zuwanderungen der letzten Jahre entwickeln werden.
- Durch diese Zuwanderung hatte sich das Durchschnittsalter der Parchimer zum ersten Mal seit mehr als zehn Jahren wieder verringert und bei 47 Jahren gelegen. Im letzten Jahr stieg es wieder auf 47,1 Jahre an. Auch der Anteil der älteren Bevölkerung (ab 65 Jahren) stieg erneut und liegt inzwischen bei 27 %, auch der Anteil an Kindern und Jugendlichen wuchs auf fast 13 %. Dafür ist der Anteil der Bevölkerung im erwerbsfähigen Alter um einen Prozentpunkt geschrumpft und liegt jetzt nur noch bei rund 60 %.
- Die Zahl junger Frauen (15 bis 45 Jahre) hat sich wieder geringfügig reduziert, auch hier hielt der Zuwachs der letzten Jahre nicht an. Die Zahl der Geburten war 2016 mit 167 allerdings sehr hoch, nur 2006 hatte es im Beobachtungszeitraum seit 2002 mehr Geburten gegeben (174). Stadtweit liegt die Geburtenrate wieder bei mehr als 9 Geburten pro 1.000 Einwohner. Sie reichen dennoch nicht aus, die Sterbezahlen in der Stadt zu kompensieren, die Salden der natürlichen Entwicklung der Parchimer Bevölkerung bleiben insgesamt negativ (-108).

## Datenreport 2017 – Stadtentwicklungsmonitoring Parchim (II)

### Wanderungsgeschehen – Zuzüge von außen halten an

- 2016 haben die Zuzüge nach Parchim zwar wieder deutlich abgenommen, dennoch verzeichnete die Stadt ein Zuwanderungsplus, was allerdings mit nur knapp 90 Personen weit unter dem Vorjahresniveau blieb (+400). Dennoch bleiben Zuwanderungs- und Wegzugsraten mit jeweils mehr als 1.000 Personen insgesamt hoch.
- Die innerstädtischen Wanderungen haben ebenfalls wieder abgenommen, knapp 900 zogen innerhalb der Stadt um, knapp 400 nochmals innerhalb des gleichen Stadtteils. Während vor allem die Altstadt von Zuwanderungen in die Stadt profitierte, so hat sie innerhalb der Stadt deutlich verloren. Hier sind vor allem die Stadtgebiete Vogelsang, aber auch Dammer Weg die Sieger. Auch für die Weststadt stehen die Zeichen schlecht, die Verluste innerhalb der Stadt fallen auf.

### Haushalte – mehr Haushalte und mehr mit Kindern

- Nach unseren Berechnungen auf Basis der Informationen aus den Stadtwerken gibt es aktuell rund 10.000 Haushalte in Parchim. Die Haushaltsgröße liegt bei 1,8 Personen/Haushalt. Vergleichsweise große Haushalte (mehr als 2 Personen/Haushalt) leben in den Dörfern, aber auch in der Südstadt.
- 2016 gibt es erneut mehr Haushalte mit Kindern in Parchim als 2015 (+31). Das korrespondiert mit der größeren Zahl an Kindern, aber auch damit, dass der Anteil an Haushalten mit mindestens zwei Kindern geringfügig gestiegen ist.

## Datenreport 2017 – Stadtentwicklungsmonitoring Parchim (III)

### Soziale Infrastruktur – Schülerzahlen weiter gewachsen, Kapazitäten in den Kitas ausgeweitet

- Die Bildungslandschaft selbst hat sich innerhalb des Jahres 2016 nicht verändert: Die Zahl der Kitas und Schulen ist seit langem stabil und sie sind in gutem Zustand.
- Die Zunahme an Kindern und Jugendlichen schlägt sich aber in den Bildungseinrichtungen nieder: 2016/2017 wurden nochmals 14 Schüler mehr unterrichtet als im Vorjahr mit seinen bereits auffällig hohen Schülerzahlen. Der Zuwachs betraf bisher vor allem die Grundschulen, inzwischen aber auch wieder das Gymnasium. Die Zahl der Schulabgänger 2016/2017 ist größer als im Vorjahr, die Zahlen der Abiturienten und die der Schüler ohne Abschlüsse blieben nahezu gleich. Damit sinkt jedoch auch der Anteil der Abiturienten an den Schulabgängern auf inzwischen weniger als 40 %.
- Die Kapazitäten in den Kitas und hier der im Krippenbereich wurden 2016 nochmals erhöht, nicht zuletzt weil die Auslastung im Vorjahr bei 100 % gelegen hatte. Die Zahl der genutzten Plätze ging leicht zurück, der Auslastungsgrad lag 2016 bei 96 %. An der Situation in den Schulhorten hat sich im Vergleich zu 2015 nichts geändert, die Plätze und Auslastungen waren unverändert. Unverändert blieb auch die Zahl der Tagesmütter, die Zahl der betreuten Kinder ging geringfügig zurück.
- Unverändert blieb auch das Spektrum an Kultur- und Freizeiteinrichtungen sowie der Spiel- und Freibereiche. Darüber hinaus gibt es einen Zuwachs an Grünflächen um 0,8 ha, was vor allem Entwicklungen in Parchim West (mit den Stadtteilen Dammer Weg, Bahnhofsvorstadt, Ziegeleiweg) geschuldet ist.

## Datenreport 2017 – Stadtentwicklungsmonitoring Parchim (IV)

### Arbeitsmarkt – weiter im Aufwind durch mehr Beschäftigung, weniger Arbeitslosigkeit und nun auch weniger Transferleistungen

- Parchim hat 2016 an 150 Arbeitsplätzen (sozialversicherungspflichtige) gewonnen, aber auch damit noch nicht die Spitzenwerte von 2013 erreicht. Von dieser Zunahme haben in diesem Jahr auch die Parchimer profitiert, die Zahlen der beschäftigten Parchimer insgesamt und die der Parchimer, die in Parchim arbeiten, stiegen erstmals wieder. Dennoch bleibt Parchim eine Einpendlerstadt und das Pendlersaldo hoch.
- Der Rückgang der Arbeitslosigkeit hält weiter an, Ende 2016 waren nicht einmal mehr 850 Parchimer arbeitslos (im Vergleich: 2002 lag diese Zahl bei mehr als 2.000 Personen). Der Anteil der Arbeitslosen an allen Parchimern im erwerbsfähigen Alter (15-65 Jahre) beträgt rund 8 %. Vom Rückgang profitierten 2016 auch ältere Arbeitslose und diejenigen, die Leistungen nach SGB II erhalten.
- Auch die Zahl der Bedarfsgemeinschaften und der Leistungsempfänger ging zurück und damit erstmals seit langem auch das Volumen der ALG-II-Zahlungen. Allerdings steigen die Zahlen weiterer Transferleistungsbezieher (Grundsicherung, Wohngeldbezug, Hilfen zum Lebensunterhalt) und das finanzielle Volumen dafür.

## Datenreport 2017 – Stadtentwicklungsmonitoring Parchim (V)

### Wohnungsbestand – Neubaugeschehen bleibt nach wie vor niedrig, doch der Leerstand sinkt

- Die Zahl der Wohnungen ist 2016/2017 geringer als in den Jahren davor, dabei machen sich vor allem Abrisse bemerkbar, vor allem die in Dargelütz.
- Der Zugang an Wohnungen (Neubau und Umbau) blieb auch 2016 mit weniger als 20 Wohnungen eher gering.
- Der Wohnungsleerstand soll – nach Informationen der Stadtwerke – stadtweit inzwischen bei unter 4 % liegen, das kann an den veränderten Erfassungssystemen und der fehlenden Inaugenscheinnahme der Bestände durch die Stadtwerke liegen, aber auch an den generellen Entwicklungen auf dem Wohnungsmarkt.
- In den beiden großen Wohnungsunternehmen der WOBAU und der AWG bewegt sich der Leerstand bei etwas mehr als 5 %.

Einwohner mit Hauptwohnsitz (31.12.)

	2002	2003	2004	2005	2006	2007*	2008	2009	2010	2011	Zensus 2011	2012	2013*	2014	2015	2016	Veränderung	
																	2002 bis 2016	2015 bis 2016
<b>Gesamtstadt</b>	<b>19.480</b>	<b>19.229</b>	<b>19.235</b>	<b>19.191</b>	<b>18.820</b>	<b>18.712</b>	<b>18.523</b>	<b>18.269</b>	<b>18.030</b>	<b>17.834</b>	<b>17.452</b>	<b>17.673</b>	<b>17.984</b>	<b>18.149</b>	<b>18.386</b>	<b>18.356</b>	<b>-1.124</b>	<b>-30</b>
04.01 Nordstadt	990	965	970	942	937		949	935	923	914		914	924	906	882	869	-121	-13
04.02 Eichberg	1.449	1.407	1.384	1.361	1.330		1.287	1.253	1.246	1.249		1.267	1.270	1.245	1.254	1.253	-196	-1
04.03 Dammer Weg	966	980	956	941	927		899	871	853	859		855	839	838	852	887	-79	35
04.04 Bahnhofsvorstadt	1.136	1.165	1.136	1.131	1.109		1.107	1.135	1.135	1.093		1.086	1.087	1.096	1.094	1.083	-53	-11
04.05 Altstadt	2.405	2.357	2.350	2.401	2.424		2.383	2.401	2.412	2.410		2.404	2.424	2.433	2.510	2.560	155	50
04.06 Oststadt	1.228	1.198	1.197	1.178	1.170		1.135	1.076	1.083	1.083		1.027	1.035	1.037	1.029	1.037	-191	8
04.07 Weststadt	5.661	5.463	5.558	5.541	5.375		5.078	4.915	4.787	4.683		4.644	4.617	4.747	4.841	4.776	-885	-65
04.08 Ziegeleiweg	45	45	44	43	39		44	39	40	41		37	34	32	32	31	-14	-1
04.09 Regimentsvorstadt	1.810	1.801	1.824	1.863	1.831		1.875	1.831	1.755	1.703		1.677	1.705	1.730	1.737	1.734	-76	-3
04.10 Vogelsang	1.402	1.399	1.389	1.384	1.354		1.356	1.357	1.351	1.346		1.310	1.292	1.289	1.304	1.322	-80	18
04.11 Südstadt	1.339	1.362	1.361	1.370	1.331		1.447	1.392	1.390	1.382		1.370	1.349	1.382	1.390	1.398	59	8
<b>Dörfer</b>	<b>1.049</b>	<b>1.087</b>	<b>1.066</b>	<b>1.036</b>	<b>992</b>		<b>962</b>	<b>953</b>	<b>940</b>	<b>924</b>		<b>934</b>	<b>1.407</b>	<b>1.413</b>	<b>1.458</b>	<b>1.406</b>	<b>357</b>	<b>-52</b>
01 Dargelütz	168	202	187	154	147		144	145	130	125		124	117	113	165	108	-60	-57
02 Neuhof	117	124	122	120	121		116	117	115	116		128	119	131	127	118	1	-9
03 Parchim Flughafen	6	12	10	10	11		10	10	10	11		10	10	9	13	13	7	0
06 Neuklockow	104	102	101	107	111		115	115	113	110		109	108	106	106	107	3	1
07 Buchholz	40	45	44	41	14		12	12	11	9		10	11	11	8	6	-34	-2
08 Kiekindemark	97	94	91	94	87		88	89	88	92		80	85	83	84	93	-4	9
09 Slate	517	508	511	510	501		477	465	473	460		472	472	469	469	459	-58	-10
11 Damm													205	204	198	214		16
12 Neu Matzlow													29	30	31	28		-3
13 Malchow													112	111	104	103		-1
14 Möderitz													139	146	153	157		4

2007\*: keine Angaben zu den einzelnen Stadtteile.

2006-2015: zzgl.1 EW Schalentiner See

\*ab 2013 mit Eingemeindungen Damm u.a.

Quelle: Stadt Parchim 2002-2016, eigene Berechnungen Weeber+Partner



Einwohner mit Nebenwohnsitz (31.12.)

	2002	2003	2004	2005	2006	2007*	2008	2009	2010	2011	2012	2013	2014	2015	2016	Veränderung	
																2002 bis 2016	2015 bis 2016
<b>Gesamtstadt</b>	<b>471</b>	<b>481</b>	<b>535</b>	<b>525</b>	<b>511</b>	<b>559</b>	<b>583</b>	<b>595</b>	<b>590</b>	<b>584</b>	<b>589</b>	<b>561</b>	<b>553</b>	<b>556</b>	<b>551</b>	<b>80</b>	<b>-5</b>
04.01 Nordstadt	37	34	41	32	33		29	28	29	28	29	27	26	24	26	-11	2
04.02 Eichberg	27	39	42	46	42		41	42	42	44	43	47	41	39	40	13	1
04.03 Dammer Weg	25	29	35	34	30		34	36	36	31	28	29	28	26	24	-1	-2
04.04 Bahnhofsvorstadt	35	28	34	31	29		32	35	35	38	40	38	37	33	33	-2	0
04.05 Altstadt	66	67	77	81	79		90	85	82	88	88	85	75	78	81	15	3
04.06 Oststadt	32	27	29	32	33		39	39	39	43	43	40	39	36	42	10	6
04.07 Weststadt	89	93	99	94	90		106	110	103	96	94	90	90	91	88	-1	-3
04.08 Ziegeleiweg	0	0	1	1	3		1	1	1	0	1	1	0	0	1	1	1
04.09 Regimentsvorstadt	42	41	46	44	45		45	44	46	53	58	58	58	60	56	14	-4
04.10 Vogelsang	50	42	40	38	37		49	47	45	43	43	43	43	43	41	-9	-2
04.11 Südstadt	45	47	53	55	55		70	75	81	78	78	69	63	66	65	20	-1
<b>Dörfer</b>	<b>23</b>	<b>34</b>	<b>38</b>	<b>37</b>	<b>35</b>		<b>37</b>	<b>43</b>	<b>42</b>	<b>42</b>	<b>37</b>	<b>34</b>	<b>53</b>	<b>60</b>	<b>54</b>	<b>31</b>	<b>-6</b>
01 Dargelütz	3	4	7	7	9		8	9	7	7	7	7	7	7	7	4	0
02 Neuhof	3	3	3	3	2		3	4	3	5	6	6	6	6	4	1	-2
03 Parchim Flughafen	0	0	0	0	0		0	0	0	0	1	1	1	1	1	1	0
06 Neuklockow	1	3	5	5	4		4	4	4	4	4	4	3	4	3	2	-1
07 Buchholz	1	1	1	1	0		0	0	0	0	0	0	0	0	0	-1	0
08 Kiekindemark	1	3	3	3	1		0	0	0	0	0	0	0	0	0	-1	0
09 Slate	14	20	19	18	19		22	26	28	26	19	16	18	23	21	7	-2
11 Damm													10	10	11		1
12 Neu Matzlow														2	2		0
13 Malchow														4	4	3	-1
14 Möderitz														2	3	2	-1

2007\*: keine Angaben zu den einzelnen Stadtteilen

Quelle: Stadt Parchim 2002-2016, eigene Berechnungen Weeber+Partner

Frauen

	2002	2003	2004	2005	2006	2007*	2008	2009	2010	2011	Zensus 2011	2012	2013	2014	2015	2016	Veränderung	
																	2002 bis 2016	2015 bis 2016
<b>Gesamtstadt</b>	<b>10.090</b>	<b>9.931</b>	<b>9.870</b>	<b>9.867</b>	<b>9.699</b>	<b>9.663</b>	<b>9.573</b>	<b>9.423</b>	<b>9.302</b>	<b>9.242</b>	<b>9.080</b>	<b>9.138</b>	<b>9.049</b>	<b>9.310</b>	<b>9.348</b>	<b>9.356</b>	<b>-734</b>	<b>8</b>
04.01 Nordstadt	509	489	480	458	456		465	452	454	455		447	458	446	438	438	-71	0
04.02 Eichberg	736	723	708	695	682		648	634	635	648		666	667	653	652	653	-83	1
04.03 Dammer Weg	472	485	472	460	461		451	437	436	448		448	435	442	440	458	-14	18
04.04 Bahnhofsvorstadt	564	576	563	552	553		543	533	528	512		519	515	524	520	504	-60	-16
04.05 Altstadt	1.176	1.159	1.146	1.192	1.186		1.187	1.183	1.191	1.186		1.189	1.192	1.192	1.223	1.245	69	22
04.06 Oststadt	633	616	610	598	593		579	564	567	572		551	555	552	547	561	-72	14
04.07 Weststadt	3.106	2.988	2.977	2.975	2.916		2.763	2.694	2.616	2.569		2.526	2.505	2.534	2.525	2.515	-591	-10
04.08 Ziegeleiweg	23	23	22	22	19		21	18	18	19		16	15	15	15	15	-8	0
04.09 Regimentsvorstadt	921	908	936	963	949		997	971	941	910		890	908	913	918	908	-13	-10
04.10 Vogelsang	776	765	771	773	745		737	743	741	748		719	696	687	694	699	-77	5
04.11 Südstadt	664	671	671	681	658		725	698	687	684		673	664	682	691	699	35	8
<b>Dörfer</b>	<b>510</b>	<b>528</b>	<b>514</b>	<b>498</b>	<b>481</b>		<b>457</b>	<b>447</b>	<b>399</b>	<b>434</b>		<b>437</b>	<b>439</b>	<b>670</b>	<b>685</b>	<b>661</b>	<b>151</b>	<b>-24</b>
01 Dargelütz	82	95	89	70	66		68	65	60	60		57	53	52	74	46	-36	-28
02 Neuhof	59	64	59	59	61		54	54	53	54		58	59	62	60	53	-6	-7
03 Parchim Flughafen	3	7	5	5	6		5	5	5	5		4	4	3	3	3	0	0
06 Neuklockow	51	50	50	50	51		52	53	52	52		50	49	47	45	46	-5	1
07 Buchholz	17	19	18	18	8		6	6	5	4		5	5	5	3	2	-15	-1
08 Kiekindemark	50	47	46	47	43		42	44	3	48		43	46	42	43	45	-5	2
09 Slate	248	246	247	249	246		230	220	221	211		220	223	219	223	221	-27	-2
11 Damm														98	95	103		8
12 Neu Matzlow														16	16	16		0
13 Malchow														53	47	47		0
14 Möderitz														73	76	79		3

2007\*: keine Angaben zu den einzelnen Stadtteilen

Quelle: Stadt Parchim 2002-2016, eigene Berechnungen Weeber+Partner

Männer

	2002	2003	2004	2005	2006	2007*	2008	2009	2010	2011	Zensus 2011	2012	2013	2014	2015	2016	Veränderung	
																	2002 bis 2016	2015 bis 2016
<b>Gesamtstadt</b>	<b>9.389</b>	<b>9.297</b>	<b>9.365</b>	<b>9.324</b>	<b>9.121</b>	<b>9.049</b>	<b>8.950</b>	<b>8.846</b>	<b>8.728</b>	<b>8.592</b>	<b>8.370</b>	<b>8.535</b>	<b>8.450</b>	<b>8.839</b>	<b>9.038</b>	<b>9.000</b>	<b>-389</b>	<b>-38</b>
04.01 Nordstadt	481	476	489	484	481		484	483	469	459		467	466	460	444	431	-50	-13
04.02 Eichberg	713	683	676	666	648		639	619	611	601		601	603	592	602	600	-113	-2
04.03 Dammer Weg	494	495	484	481	466		448	434	417	411		407	404	396	412	429	-65	17
04.04 Bahnhofsvorstadt	572	589	573	579	556		564	602	607	581		567	572	572	574	579	7	5
04.05 Altstadt	1.229	1.198	1.204	1.209	1.238		1.196	1.218	1.221	1.224		1.215	1.232	1.241	1.287	1.315	86	28
04.06 Oststadt	595	582	587	580	577		556	512	516	511		476	480	485	482	476	-119	-6
04.07 Weststadt	2.555	2.475	2.581	2.566	2.459		2.315	2.221	2.171	2.114		2.118	2.112	2.213	2.316	2.261	-294	-55
04.08 Ziegeleiweg	22	23	22	21	20		23	21	22	22		21	19	17	17	16	-6	-1
04.09 Regimentsvorstadt	889	893	888	900	882		878	860	814	793		787	797	817	819	826	-63	7
04.10 Vogelsang	625	633	619	611	609		619	614	610	598		591	596	602	610	623	-2	13
04.11 Südstadt	675	691	690	689	673		722	694	703	698		697	685	700	699	699	24	0
<b>Dörfer</b>	<b>539</b>	<b>559</b>	<b>552</b>	<b>538</b>	<b>511</b>		<b>505</b>	<b>506</b>	<b>459</b>	<b>489</b>		<b>496</b>	<b>483</b>	<b>743</b>	<b>773</b>	<b>745</b>	<b>206</b>	<b>-28</b>
01 Dargelütz	86	107	98	84	81		76	80	70	65		67	64	61	91	62	-24	-29
02 Neuhof	58	60	63	61	60		62	63	62	62		70	60	69	67	65	7	-2
03 Parchim Flughafen	3	5	5	5	5		5	5	5	6		6	6	6	10	10	7	0
06 Neuklockow	53	52	51	57	60		63	62	61	58		59	59	59	61	61	8	0
07 Buchholz	23	26	26	23	6		6	6	6	5		5	6	6	5	4	-19	-1
08 Kiekindemark	47	47	45	47	44		46	45	3	44		37	39	41	41	48	1	7
09 Slate	269	262	264	261	255		247	245	252	249		252	249	250	246	238	-31	-8
11 Damm														106	103	111		8
12 Neu Matzlow														14	15	12		-3
13 Malchow														58	57	56		-1
14 Möderitz														73	77	78		1

2007\*: keine Angaben zu den einzelnen Stadtteilen

Quelle: Stadt Parchim 2002-2016, eigene Berechnungen Weeber+Partner

Verhältnis Frauen und Männer (jeweils 100)

	2002	2003	2004	2005	2006	2007*	2008	2009	2010	2011	Zensus 2011	2012	2013	2014	2015	2016	Veränderung 2002 bis 2016
<b>Gesamtstadt</b>	<b>107</b>	<b>107</b>	<b>105</b>	<b>106</b>	<b>106</b>	<b>107</b>	<b>107</b>	<b>107</b>	<b>107</b>	<b>108</b>	<b>108</b>	<b>107</b>	<b>107</b>	<b>105</b>	<b>103</b>	<b>104</b>	<b>-4</b>
04.01 Nordstadt	106	103	98	95	95		96	94	97	99		96	98	97	99	102	-4
04.02 Eichberg	103	106	105	104	105		101	102	104	108		111	111	110	108	109	6
04.03 Dammer Weg	96	98	98	96	99		101	101	105	109		110	108	112	107	107	11
04.04 Bahnhofsvorstadt	99	98	98	95	99		96	89	87	88		92	90	92	91	87	-12
04.05 Altstadt	96	97	95	99	96		99	97	98	97		98	97	96	95	95	-1
04.06 Oststadt	106	106	104	103	103		104	110	110	112		116	116	114	113	118	11
04.07 Weststadt	122	121	115	116	119		119	121	120	122		119	119	115	109	111	-10
04.08 Ziegeleiweg	105	100	100	105	95		91	86	82	86		76	79	88	88	94	-11
04.09 Regimentsvorstadt	104	102	105	107	108		114	113	116	115		113	114	112	112	110	6
04.10 Vogelsang	124	121	125	127	122		119	121	121	125		122	117	114	114	112	-12
04.11 Südstadt	98	97	97	99	98		100	101	98	98		97	97	97	99	100	2
<b>Dörfer</b>	<b>95</b>	<b>94</b>	<b>93</b>	<b>93</b>	<b>94</b>		<b>90</b>	<b>88</b>	<b>87</b>	<b>89</b>		<b>88</b>	<b>91</b>	<b>90</b>	<b>89</b>	<b>89</b>	<b>-6</b>
01 Dargelütz	95	89	91	83	81		89	81	86	92		85	83	85	81	74	-21
02 Neuhof	102	107	94	97	102		87	86	85	87		83	98	90	90	82	-20
03 Parchim Flughafen	100	140	100	100	120		100	100	100	83		67	67	50	30	30	-70
06 Neuklockow	96	96	98	88	85		83	85	85	90		85	83	80	74	75	-21
07 Buchholz	74	73	69	78	133		100	100	83	80		100	83	83	60	50	-24
08 Kiekindemark	106	100	102	100	98		91	98	100	109		116	118	102	105	94	-13
09 Slate	92	94	94	95	96		93	90	88	85		87	90	88	91	93	1
11 Damm														92	92	93	
12 Neu Matzlow														114	107	133	
13 Malchow														91	82	84	
14 Möderitz														100	99	101	

2007\*: keine Angaben zu den einzelnen Stadtteilen

Quelle: Stadt Parchim 2002-2016 eigene Berechnungen Weeber+Partner

Ausländische Bevölkerung

	2002	2003	2004	2005	2006	2007	2008	2009	2010	2011	Zensus 2011	2012	2013	2014	2015	2016	Veränderung	
																	2002 bis 2016	2015 bis 2016
<b>Gesamtstadt</b>	<b>221</b>	<b>275</b>	<b>526</b>	<b>540</b>	<b>529</b>	<b>521</b>	<b>499</b>	<b>525</b>	<b>538</b>	<b>562</b>	<b>490</b>	<b>618</b>	<b>720</b>	<b>983</b>	<b>1.401</b>	<b>1.454</b>	<b>1.233</b>	<b>53</b>
04.01 Nordstadt	9	9	9	5	7		15	12	11	11		11	10	10	11	12	3	1
04.02 Eichberg	8	5	8	6	8		8	7	8	11		8	13	14	16	22	14	6
04.03 Dammer Weg	1	6	3	3	1		0	2	1	1		1	5	8	7	10	9	3
04.04 Bahnhofsvorstadt	17	23	22	17	17		17	35	38	35		31	37	36	50	56	39	6
04.05 Altstadt	17	21	30	44	39		43	39	33	38		41	57	71	122	156	139	34
04.06 Oststadt	9	1	4	4	2		6	8	12	14		12	15	13	15	30	21	15
04.07 Weststadt	146	183	422	423	420		378	385	394	400		447	514	732	986	1.031	885	45
04.08 Ziegeleiweg	0	0	0	0	0		0	0	0	0		0	0	0	0	0	0	0
04.09 Regimentsvorstadt	2	4	5	12	16		17	22	25	24		20	37	65	82	74	72	-8
04.10 Vogelsang	4	8	9	11	7		4	3	4	6		9	9	7	17	20	16	3
04.11 Südstadt	1	1	3	2	1		1	1	2	2		8	7	6	7	9	8	2
<b>Dörfer</b>	<b>7</b>	<b>14</b>	<b>11</b>	<b>13</b>	<b>11</b>		<b>10</b>	<b>10</b>	<b>9</b>	<b>12</b>		<b>26</b>	<b>16</b>	<b>21</b>	<b>86</b>	<b>34</b>	<b>27</b>	<b>-52</b>
01 Dargelütz	5	10	5	4	3		3	3	1	1		1	1	2	69	17	12	-52
02 Neuhof	0	1	0	2	1		0	0	1	3		18	12	15	13	14	14	1
03 Parchim Flughafen	0	1	0	0	1		0	0	0	0		0	0	0	0	0	0	0
06 Neuklockow	0	1	0	0	0		0	0	0	1		0	1	0	0	0	0	0
07 Buchholz	0	0	0	0	0		0	0	0	0		0	0	0	0	0	0	0
08 Kiekindemark	0	0	0	0	0		0	0	0	0		0	0	0	0	0	0	0
09 Slate	2	1	6	7	6		7	7	7	7		7	2	1	2	1	-1	-1
11 Damm														1	0	0		0
12 Neu Matzlow														0	0	0		0
13 Malchow														1	1	1		0
14 Möderitz														1	1	1		0

2007\*: keine Angaben zu den einzelnen Stadtteilen

Quelle: Stadt Parchim 2002-2016, eigene Berechnungen Weeber+Partner

Durchschnittsalter

																	Veränderung	
	2002	2003	2004	2005	2006	2007*	2008	2009	2010	2011	2012	2013	2014	2015	2016	2002 bis 2016 in Jahren	2015 bis 2016 in Jahren	
<b>Gesamtstadt</b>	<b>42,8</b>	<b>43,4</b>	<b>43,8</b>	<b>44,2</b>	<b>44,5</b>	<b>44,8</b>	<b>45,3</b>	<b>45,9</b>	<b>46,5</b>	<b>46,8</b>	<b>47,1</b>	<b>47,3</b>	<b>47,3</b>	<b>47,0</b>	<b>47,1</b>	<b>4,3</b>	<b>0,1</b>	
04.01 Nordstadt	44,3	45,2	45,6	46,5	46,9		47,2	47,7	48,3	48,2	48,9	48,7	49,0	49,4	49,8	5,5	0,4	
04.02 Eichberg	42,8	44,0	45,0	45,7	46,7		47,9	48,9	48,8	49,1	49,3	49,8	50,2	50,2	50,8	8,0	0,6	
04.03 Dammer Weg	43,8	44,0	45,3	45,9	46,4		47,6	48,9	49,4	49,1	49,4	48,9	49,8	49,6	48,5	4,7	-1,1	
04.04 Bahnhofsvorstadt	44,0	44,0	45,2	44,9	45,6		45,8	45,5	45,7	47,1	47,4	47,5	47,8	48,4	48,4	4,4	0,0	
04.05 Altstadt	37,6	38,4	38,7	38,5	38,5		39,0	39,5	39,8	40,2	40,7	40,7	40,9	40,5	40,5	2,9	0,0	
04.06 Oststadt	46,9	47,7	48,3	48,9	49,2		49,9	51,3	52,4	51,4	53,3	53,5	54,0	54,0	53,9	7,0	-0,1	
04.07 Weststadt	43,8	44,5	44,1	44,3	44,4		45,6	46,2	46,6	46,9	47,2	47,3	47,1	46,3	46,2	2,4	-0,1	
04.08 Ziegeleiweg	47,0	45,4	50,6	48,9	49,9		45,6	47,7	48,3	48,4	50,9	50,4	52,2	53,3	56,1	9,1	2,8	
04.09 Regimentsvorstadt	41,5	42,5	43,2	44,5	45,1		44,8	46,0	47,2	47,8	48,1	47,3	47,1	46,9	47,5	6,0	0,6	
04.10 Vogelsang	48,6	48,6	48,7	48,6	49,1		50,9	51,1	51,9	52,1	52,5	52,6	53,2	53,0	52,5	3,9	-0,5	
04.11 Südstadt	39,9	40,7	41,3	42,1	42,7		42,8	44,2	44,8	45,5	46,1	46,7	46,4	47,0	47,1	7,2	0,1	
<b>Dörfer</b>					41,2		42,0	42,4	43,4	44,1	43,9	44,0	44,4	43,3	44,2	3,0	0,9	
01 Dargelütz	37,2	36,9	38,9	40,8	41,0		42,6	43,5	46,7	47,9	48,2	48,3	50,1	36,3	44,9	7,7	8,6	
02 Neuhof	41,8	42,0	41,8	41,9	42,2		42,0	42,5	43,4	44,5	42,8	43,4	42,0	43,1	45,3	3,5	2,2	
03 Parchim Flughafen	60,3	42,8	47,8	48,8	47,3		51,8	52,8	53,8	52,5	54,3	56,2	60,3	44,0	45,0	-15,3	1,0	
06 Neuklockow	38,6	39,0	40,0	39,6	39,5		39,4	38,6	40,1	41,1	41,7	41,7	40,9	40,2	41,4	2,8	1,2	
07 Buchholz	45,8	44,5	46,0	47,7	49,3		55,0	56,0	60,0	59,0	60,2	61,8	62,8	62,8	59,0	13,2	-3,8	
08 Kiekindemark	34,2	35,7	36,7	36,7	38,4		39,3	39,0	39,2	39,5	42,0	41,5	40,0	41,6	39,6	5,4	-2,0	
09 Slate	38,4	39,1	40,1	40,6	41,6		42,2	43,0	43,5	44,2	43,2	43,4	43,8	43,9	44,5	6,1	0,6	
11 Damm													46,8	47,2	44,9		-2,3	
12 Neu Matzlow													48,7	50,9	52,9		2,0	
13 Malchow													46,8	48,5	48,4		-0,1	
14 Möderitz													41,1	41,2	41,1		-0,1	

2007\*: keine Angaben zu den einzelnen Stadtteilen

Quelle: Stadt Parchim 2002-2016, eigene Berechnungen Weeber+Partner

Altersstruktur

Anteil der ab 65-Jährigen

																Veränderung	
	2002	2003*	2004*	2005	2006	2007*	2008	2009	2010	2011	2012	2013	2014	2015	2016	2002 bis 2016 in %-Punkten	2015 bis 2016 in %-Punkten
<b>Gesamtstadt</b>	18,4%	19,4%	20,5%	20,6%	22,7%	23,3%	24,1%	24,7%	25,2%	25,0%	25,4%	25,8%	25,9%	26,3%	27,0%	8,6	0,7
04.01 Nordstadt	17,6%			22,5%	23,6%		25,0%	25,6%	25,5%	24,5%	25,5%	25,0%	25,6%	27,8%	28,3%	10,7	0,5
04.02 Eichberg	15,0%			20,3%	22,0%		24,2%	25,5%	25,0%	25,6%	26,7%	28,0%	28,6%	29,7%	31,5%	16,5	1,8
04.03 Dammer Weg	16,5%			20,6%	21,8%		24,8%	26,2%	26,7%	25,7%	26,2%	25,3%	26,4%	27,7%	27,7%	11,2	0,0
04.04 Bahnhofsvorstadt	17,8%			19,9%	22,2%		24,1%	24,0%	23,8%	25,2%	25,1%	26,5%	26,5%	27,7%	28,3%	10,5	0,6
04.05 Altstadt	12,1%			14,0%	14,2%		14,5%	14,7%	14,2%	14,0%	13,7%	13,6%	14,2%	14,2%	14,2%	2,1	0,0
04.06 Oststadt	27,5%			32,5%	33,3%		33,9%	36,5%	37,9%	36,5%	37,8%	36,7%	37,1%	37,5%	37,2%	9,7	-0,3
04.07 Weststadt	22,4%			24,9%	25,8%		27,7%	28,4%	28,5%	28,8%	29,3%	29,6%	29,4%	29,2%	30,1%	7,7	0,9
04.08 Ziegeleiweg	28,9%			34,9%	33,3%		25,0%	25,6%	25,0%	26,8%	29,7%	26,5%	34,4%	34,4%	38,7%	9,8	4,3
04.09 Regimentsvorstadt	16,0%			21,9%	23,5%		23,7%	24,8%	26,3%	26,8%	27,4%	25,9%	26,0%	26,0%	27,2%	11,2	1,2
04.10 Vogelsang	28,6%			31,1%	32,0%		34,6%	35,7%	36,8%	36,4%	36,6%	37,4%	38,0%	37,4%	37,0%	8,4	-0,4
04.11 Südstadt	8,5%			11,8%	12,8%		14,4%	16,0%	16,5%	16,7%	18,3%	20,4%	21,0%	23,7%	25,5%	17,0	1,8
<b>Dörfer</b>	11,9%			14,5%	15,1%		16,4%	16,4%	17,0%	17,0%	16,1%	15,3%	16,3%	16,4%	17,7%	5,8	1,3
01 Dargelütz	11,3%			14,9%	16,3%		16,0%	16,6%	18,5%	20,0%	19,4%	18,8%	22,1%	12,7%	19,5%	8,2	6,8
02 Neuhof	17,1%			20,0%	20,7%		21,6%	23,1%	22,6%	22,4%	18,0%	17,6%	15,2%	17,3%	17,8%	0,7	0,5
03 Parchim Flughafen	33,3%			30,0%	27,3%		40,0%	50,0%	50,0%	45,5%	40,0%	40,0%	55,5%	38,5%	38,5%	5,2	0,0
06 Neuklockow	10,6%			12,1%	12,6%		14,8%	13,0%	14,2%	13,6%	14,7%	13,9%	12,3%	11,3%	15,0%	4,4	3,7
07 Buchholz	17,5%			24,4%	35,7%		50,0%	50,0%	54,5%	44,4%	40,0%	45,5%	54,5%	62,5%	66,7%	49,2	4,2
08 Kiekindemark	7,2%			85,1%	8,0%		8,0%	7,9%	19,3%	7,6%	7,5%	5,9%	9,6%	11,9%	11,8%	4,6	-0,1
09 Slate	11,4%			13,5%	14,4%		15,9%	16,1%	15,6%	14,8%	15,5%	14,6%	15,3%	16,0%	17,2%	5,8	1,2
11 Damm													17,6%	19,2%	18,2%		-1,0
12 Neu Matzlow													20,0%	22,6%	32,1%		9,5
13 Malchow													20,7%	24,0%	22,3%		-1,7
14 Möderitz													11,6%	12,4%	13,4%		1,0

2003/2004/2007\*: keine Angaben zu den einzelnen Stadtteilen

Quelle: Stadt Parchim 2002-2016, eigene Berechnungen Weeber+Partner

Altersstruktur

Anteil der unter 15-Jährigen

																Veränderung	
	2002	2003*	2004*	2005	2006	2007*	2008	2009	2010	2011	2012	2013	2014	2015	2016	2002 bis 2016 in %-Punkten	2015 bis 2016 in %-Punkten
<b>Gesamtstadt</b>	11,5%	11,0%	10,5%	10,2%	9,7%	10,7%	10,9%	11,1%	11,1%	11,3%	11,4%	11,6%	12,0%	12,5%	12,8%	1,3	0,3
04.01 Nordstadt	8,7%			7,4%	7,5%		8,9%	9,4%	10,3%	10,1%	9,4%	10,1%	10,7%	10,4%	10,6%	1,9	0,2
04.02 Eichberg	9,6%			8,4%	7,7%		8,0%	7,7%	8,5%	8,7%	9,6%	9,9%	10,2%	9,9%	9,9%	0,3	0,0
04.03 Dammer Weg	9,0%			6,9%	7,3%		7,8%	7,7%	8,8%	9,7%	9,9%	10,7%	10,0%	10,8%	12,5%	3,5	1,7
04.04 Bahnhofsvorstadt	8,6%			7,1%	6,9%		8,1%	9,3%	9,8%	8,9%	8,7%	9,3%	9,9%	10,1%	9,8%	1,2	-0,3
04.05 Altstadt	15,0%			12,9%	13,0%		14,4%	14,0%	14,4%	14,6%	13,4%	13,4%	13,5%	15,0%	14,7%	-0,3	-0,3
04.06 Oststadt	9,5%			6,8%	7,0%		7,7%	7,4%	6,9%	7,7%	7,2%	6,9%	6,9%	7,2%	8,2%	-1,3	1,0
04.07 Weststadt	12,7%			12,2%	12,6%		12,5%	12,8%	12,7%	12,9%	13,5%	13,6%	14,2%	14,9%	15,4%	2,7	0,5
04.08 Ziegeleiweg	8,9%			7,0%	5,1%		9,1%	10,3%	10,0%	9,8%	5,4%	5,9%	6,2%	6,3%	6,5%	-2,4	0,2
04.09 Regimentsvorstadt	10,8%			9,3%	9,3%		10,2%	10,6%	10,1%	9,7%	9,7%	10,9%	11,4%	11,3%	10,8%	0,0	-0,5
04.10 Vogelsang	7,9%			9,2%	8,6%		7,0%	8,9%	8,5%	8,8%	9,3%	10,1%	9,2%	9,1%	11,0%	3,1	1,9
04.11 Südstadt	1,3%			10,1%	10,0%		11,1%	11,6%	12,1%	12,3%	12,4%	12,1%	13,5%	12,7%	13,3%	12,0	0,6
<b>Dörfer</b>	14,7%			11,4%	12,3%		12,8%	12,8%	12,5%	12,5%	12,6%	12,1%	12,9%	14,5%	14,3%	-0,4	-0,2
01 Dargelütz	13,1%			8,4%	11,6%		8,3%	9,0%	9,2%	8,8%	7,3%	7,7%	9,0%	19,4%	9,2%	-3,9	-10,2
02 Neuhof	16,2%			13,3%	14,0%		15,5%	16,2%	13,9%	13,8%	13,3%	13,4%	12,3%	12,6%	11,0%	-5,2	-1,6
03 Parchim Flughafen	0,0%			20,0%	18,2%		10,0%	0,0%	0,0%	0,0%	0,0%	0,0%	0,0%	23,1%	23,1%	23,1	0,0
06 Neuklockow	12,5%			12,1%	14,4%		19,1%	19,1%	17,7%	16,4%	17,4%	17,6%	19,8%	21,7%	19,6%	7,1	-2,1
07 Buchholz	5,0%			2,4%	7,1%		0,0%	0,0%	0,0%	0,0%	0,0%	0,0%	0,0%	0,0%	0,0%	-5,0	0,0
08 Kiekindemark	18,6%			11,7%	12,6%		13,6%	16,9%	17,0%	15,2%	13,8%	15,3%	14,4%	14,3%	17,2%	-1,4	2,9
09 Slate	15,5%			12,1%	11,6%		12,2%	12,3%	11,2%	10,7%	13,1%	11,7%	13,2%	13,6%	14,6%	-0,9	1,0
11 Damm													11,3%	10,6%	13,6%		3,0
12 Neu Matzlow													0,0%	0,0%	0,0%		0,0
13 Malchow													10,8%	11,5%	11,7%		0,2
14 Möderitz													18,5%	18,3%	19,1%		0,8

2003/2004/2007\*: keine Angaben zu den einzelnen Stadtteilen

Quelle: Stadt Parchim 2002-2016, eigene Berechnungen Weeber+Partner



Altersstruktur

Anteil der 15- bis unter 65-Jährigen

																Veränderung	
	2002	2003*	2004*	2005	2006	2007*	2008	2009	2010	2011	2012	2013	2014	2015	2016	2002 bis 2016 in %-Punkten	2015 bis 2016 in %-Punkten
<b>Gesamtstadt</b>	<b>70,1%</b>	<b>69,6%</b>	<b>69,0%</b>	<b>68,1%</b>	<b>66,5%</b>	<b>66,0%</b>	<b>65,0%</b>	<b>64,2%</b>	<b>63,7%</b>	<b>63,7%</b>	<b>63,2%</b>	<b>62,6%</b>	<b>62,1%</b>	<b>61,2%</b>	<b>60,2%</b>	-9,9	-1,0
04.01 Nordstadt	73,5%			70,1%	68,9%		66,2%	65,0%	64,2%	65,4%	65,1%	64,9%	63,7%	61,8%	61,1%	-12,4	-0,7
04.02 Eichberg	75,4%			71,3%	70,4%		67,8%	66,9%	66,5%	65,7%	63,8%	62,1%	61,2%	60,4%	58,6%	-16,8	-1,8
04.03 Dammer Weg	74,5%			72,5%	70,9%		67,4%	66,1%	64,5%	64,6%	63,9%	64,0%	63,6%	61,5%	59,8%	-14,7	-1,7
04.04 Bahnhofsvorstadt	73,6%			73,0%	70,9%		67,8%	66,7%	66,4%	66,0%	66,2%	64,2%	63,6%	62,2%	61,9%	-11,7	-0,3
04.05 Altstadt	72,9%			73,1%	72,9%		71,1%	71,3%	71,4%	71,4%	72,9%	73,0%	72,3%	70,8%	71,1%	-1,8	0,3
04.06 Oststadt	63,0%			60,7%	59,7%		58,4%	56,0%	55,3%	55,9%	55,0%	56,4%	56,0%	55,3%	54,6%	-8,4	-0,7
04.07 Weststadt	64,9%			62,8%	61,6%		59,8%	58,8%	58,8%	58,3%	57,3%	56,8%	56,4%	55,9%	54,5%	-10,4	-1,4
04.08 Ziegeleiweg	62,2%			58,1%	61,5%		65,9%	64,1%	65,0%	63,4%	64,9%	67,6%	59,4%	59,3%	54,8%	-7,4	-4,5
04.09 Regimentsvorstadt	73,2%			68,8%	67,2%		66,1%	64,6%	63,6%	63,5%	62,9%	63,2%	62,6%	62,7%	62,0%	-11,2	-0,7
04.10 Vogelsang	63,5%			59,7%	59,5%		58,4%	55,3%	54,8%	54,8%	54,1%	52,5%	52,8%	53,5%	52,0%	-11,5	-1,5
04.11 Südstadt	78,9%			78,1%	77,2%		74,4%	72,3%	71,4%	71,0%	69,3%	67,5%	65,5%	63,6%	61,2%	-17,7	-2,4
Dörfer	73,4%			74,1%	72,6%		70,8%	70,8%	70,5%	70,5%	71,4%	72,6%	70,8%	69,1%	68,0%	-5,4	-1,1
01 Dargelütz	75,6%			76,6%	72,1%		75,7%	74,5%	72,3%	71,2%	73,4%	73,5%	68,9%	67,9%	71,3%	-4,3	3,4
02 Neuhof	66,7%			66,7%	65,3%		62,9%	60,7%	63,5%	63,8%	68,8%	68,9%	72,5%	70,1%	71,2%	4,5	1,1
03 Parchim Flughafen	66,7%			50,0%	54,5%		50,0%	50,0%	50,0%	54,5%	60,0%	60,0%	44,5%	38,4%	38,4%	-28,3	0,0
06 Neuklockow	76,9%			75,7%	73,0%		66,1%	67,8%	68,1%	70,0%	67,9%	68,5%	67,9%	67,0%	65,4%	-11,5	-1,6
07 Buchholz	77,5%			73,2%	57,1%		50,0%	50,0%	45,5%	55,6%	60,0%	54,5%	45,5%	37,5%	33,3%	-44,2	-4,2
08 Kiekindemark	74,2%			79,8%	79,3%		78,4%	75,3%	63,3%	77,2%	78,8%	78,8%	76,0%	73,8%	71,0%	-3,2	-2,8
09 Slate	73,1%			74,3%	74,1%		71,9%	71,6%	73,2%	74,6%	71,4%	73,7%	71,5%	70,4%	68,2%	-4,9	-2,2
11 Damm													71,1%	70,2%	68,2%		-2,0
12 Neu Matzlow													80,0%	77,4%	67,9%		-9,5
13 Malchow													68,5%	64,5%	66,0%		1,5
14 Möderitz													69,9%	69,3%	67,5%		-1,8

2003/2004/2007\*: keine Angaben zu den einzelnen Stadtteilen

Quelle: Stadt Parchim 2002-2016, eigene Berechnungen Weeber+Partner

Altersstruktur

Frauen im gebärfähigen Alter (15 bis unter 45 Jahre)

	2002	2003	2004	2005	2006	2007*	2008	2009	2010	2011	2012	2013	2014	2015	2016	Veränderung	
																2002 bis 2016 in Personen	2015 bis 2016 in Personen
<b>Gesamtstadt</b>	<b>3.170</b>	<b>3.581</b>	<b>3.510</b>	<b>3.434</b>	<b>3.275</b>	<b>3.123</b>	<b>2.941</b>	<b>2.809</b>	<b>2.665</b>	<b>2.579</b>	<b>2.504</b>	<b>2.444</b>	<b>2.468</b>	<b>2.482</b>	<b>2.476</b>	<b>-694</b>	<b>-6</b>
04.01 Nordstadt	181	168	163	147	135		128	113	104	113	108	113	102	96	95	-86	-1
04.02 Eichberg	271	262	245	216	211		170	152	154	157	158	152	144	143	139	-132	-4
04.03 Dammer Weg	172	180	170	154	153		125	106	103	108	100	96	95	97	107	-65	10
04.04 Bahnhofsvorstadt	208	214	199	194	192		166	161	157	137	141	139	139	131	131	-77	0
04.05 Altstadt	538	531	524	547	520		490	490	476	449	463	467	472	484	493	-45	9
04.06 Oststadt	207	201	197	180	164		147	133	124	125	110	114	102	98	106	-101	8
04.07 Weststadt	1.042	966	958	955	892		783	730	687	660	627	617	621	624	635	-407	11
04.08 Ziegeleiweg	7	8	8	7	6		8	6	5	5	4	3	4	3	2	-5	-1
04.09 Regimentsvorstadt	378	350	350	346	328		351	308	282	266	257	274	270	279	267	-111	-12
04.10 Vogelsang	233	229	232	231	219		207	200	193	187	170	158	149	152	154	-79	2
04.11 Südstadt	261	263	265	267	249		262	222	207	203	196	176	172	170	163	-98	-7
<b>Dörfer</b>	<b>212</b>	<b>209</b>	<b>199</b>	<b>192</b>	<b>183</b>		<b>164</b>	<b>154</b>	<b>142</b>	<b>133</b>	<b>131</b>	<b>135</b>	<b>198</b>	<b>205</b>	<b>184</b>	<b>-28</b>	<b>-21</b>
01 Dargelütz	36	39	36	26	22		26	23	18	15	16	13	12	28	10	-26	-18
02 Neuhof	17	17	16	18	20		20	20	21	17	17	19	24	20	15	-2	-5
03 Parchim Flughafen	0	3	1	1	2		1	2	1	1	1	1	0	1	1	1	0
06 Neuklockow	21	22	21	19	20		18	20	16	17	15	16	14	13	13	-8	0
07 Buchholz	3	4	3	4	3		2	2	1	1	1	1	1	0	0	-3	0
08 Kiekindemark	27	24	21	24	17		15	14	15	17	12	14	14	16	17	-10	1
09 Slate	108	100	101	100	99		82	73	70	65	69	71	63	64	59	-49	-5
11 Damm													26	26	29		3
12 Neu Matzlow														5	4	4	0
13 Malchow														15	10	11	1
14 Möderitz														24	23	25	2

2007\*: keine Angaben zu den einzelnen Stadtteilen

Quelle: Stadt Parchim 2002-2016, eigene Berechnungen Weeber+Partner

Geburten - absolute Zahl

	2002	2003	2004	2005	2006	2007*	2008	2009	2010	2011	2012	2013	2014	2015	2016	2002-2016 Gesamtzahl	Veränderung	
																	2002 bis 2016	2015 bis 2016
<b>Gesamtstadt</b>	<b>138</b>	<b>107</b>	<b>151</b>	<b>155</b>	<b>174</b>	<b>141</b>	<b>155</b>	<b>153</b>	<b>147</b>	<b>135</b>	<b>143</b>	<b>137</b>	<b>133</b>	<b>147</b>	<b>167</b>	<b>2.183</b>	<b>29</b>	<b>20</b>
04.01 Nordstadt	4	3	5	2	6	5	5	5	10	11	4	5	8	2	6	81	2	4
04.02 Eichberg	7	6	8	12	6	8	6	3	9	6	16	5	7	8	10	117	3	2
04.03 Dammer Weg	5	4	4	3	7	5	8	6	5	5	8	8	2	6	7	83	2	1
04.04 Bahnhofsvorstadt	8	6	11	8	4	8	9	12	8	6	4	6	5	10	7	112	-1	-3
04.05 Altstadt	24	8	23	22	25	21	26	21	23	26	20	21	18	25	31	334	7	6
04.06 Oststadt	3	4	4	5	9	5	6	4	6	3	4	7	7	9	4	80	1	-5
04.07 Weststadt	53	42	59	52	73	51	50	60	44	42	48	48	40	58	56	776	3	-2
04.08 Ziegeleiweg	0	0	0	0	0	1	0	1	0	0	0	0	0	0	0	2	0	0
04.09 Regimentsvorstadt	13	15	10	20	12	14	15	14	12	17	12	17	18	9	15	213	2	6
04.10 Vogelsang	5	12	9	9	11	9	6	12	10	2	10	11	8	5	14	133	9	9
04.11 Südstadt	10	2	8	6	5	7	6	5	13	9	7	5	13	5	7	108	-3	2
<b>Dörfer</b>	<b>6</b>	<b>5</b>	<b>5</b>	<b>8</b>	<b>8</b>	<b>8</b>	<b>9</b>	<b>10</b>	<b>4</b>	<b>6</b>	<b>10</b>	<b>4</b>	<b>7</b>	<b>10</b>	<b>10</b>	<b>110</b>	<b>4</b>	<b>0</b>
01 Dargelütz	2	3	2	1	2	2	1	2	0	1	0	1	0	2	2	21	0	0
02 Neuhof	1	1	1	2	1	1	2	0	0	2	0	0	1	3	0	15	-1	-3
03 Parchim Flughafen	0	0	0	0	0		0	0	0	0	0	0	0	0	0	0	0	0
06 Neuklockow	0	0	1	1	3	1	2	1	0	0	2	0	0	1	0	12	0	-1
07 Buchholz	0	0	0	0	0	0	0	0	0	0	0	0	0	0	0	0	0	0
08 Kiekindemark	1	0	1	0	0	1	0	3	2	1	0	0	1	1	3	14	2	2
09 Slate	2	1	0	4	2	3	4	4	2	2	8	3	5	2	2	44	0	0
11 Damm													0	0	1			1
12 Neu Matzlow													0	0	0			0
13 Malchow													0	0	0			0
14 Möderitz													0	1	2			1

2007\*: Dafür liegen keine Angaben zu den einzelnen Stadtteilen vor, Werte als Durchschnittswerte aller verfügbaren Jahre ermittelt.

Quelle: Stadt Parchim 2002-2016, eigene Berechnungen Weeber+Partner

Geburten pro 1.000 Einwohner

																	Veränderung	
	2002	2003	2004	2005	2006	2007*	2008	2009	2010	2011	2012	2013	2014	2015	2016	2002 bis 2016	2002 bis 2016	2015 bis 2016
<b>Gesamtstadt</b>	<b>7,1</b>	<b>5,6</b>	<b>7,6</b>	<b>7,7</b>	<b>8,8</b>	<b>7,5</b>	<b>7,9</b>	<b>8,4</b>	<b>8,2</b>	<b>7,6</b>	<b>8,1</b>	<b>7,8</b>	<b>7,2</b>	<b>8,0</b>	<b>9,1</b>	<b>7,8</b>	<b>2,0</b>	<b>1,1</b>
04.01 Nordstadt	4,0	3,1	5,2	2,1	6,4		5,3	5,3	10,8	12,0	4,4	5,4	9,1	2,3	6,9	5,9	2,9	4,6
04.02 Eichberg	4,8	4,3	5,8	8,8	4,5		4,7	2,4	7,2	4,8	12,6	3,9	5,6	6,4	8,0	6,0	3,1	1,6
04.03 Dammer Weg	5,2	4,1	4,2	3,2	7,6		8,9	6,9	5,9	5,8	9,4	9,5	2,3	7,0	7,9	6,3	2,7	0,8
04.04 Bahnhofsvorstadt	7,0	5,2	9,7	7,1	3,6		8,1	10,6	7,0	5,5	3,7	5,5	4,6	9,1	6,5	6,7	-0,6	-2,7
04.05 Altstadt	10,0	3,4	9,8	9,2	10,3		10,9	8,7	9,5	10,8	8,3	8,7	7,2	10,0	12,1	9,2	2,1	2,1
04.06 Oststadt	2,4	3,3	3,3	4,2	7,7		5,3	3,7	5,5	2,8	3,9	6,8	6,8	8,7	3,9	4,9	1,4	-4,9
04.07 Weststadt	9,4	7,7	10,6	9,4	13,6		9,8	12,2	9,2	9,0	10,3	10,4	8,3	12,0	11,7	10,3	2,4	-0,3
04.08 Ziegeleiweg	0,0	0,0	0,0	0,0	0,0		0,0	25,6	0,0	0,0	0,0	0,0	0,0	0,0	0,0	1,8	0,0	0,0
04.09 Regimentsvorstadt	7,2	8,3	5,5	10,7	6,6		8,0	7,6	6,8	10,0	7,2	10,0	10,4	5,2	8,7	8,0	1,5	3,5
04.10 Vogelsang	3,6	8,6	6,5	6,5	8,1		4,4	8,8	7,4	1,5	7,6	8,5	6,1	3,8	10,6	6,6	7,0	6,8
04.11 Südstadt	7,5	1,5	5,9	4,4	3,8		4,1	3,6	9,4	6,5	5,1	3,7	9,4	3,6	5,0	5,2	-2,5	1,4
<b>Dörfer</b>	<b>5,7</b>	<b>4,6</b>	<b>4,7</b>	<b>5,8</b>	<b>8,1</b>		<b>9,4</b>	<b>10,5</b>	<b>4,2</b>	<b>6,5</b>	<b>10,7</b>	<b>4,3</b>	<b>4,8</b>	<b>6,9</b>	<b>7,1</b>	<b>6,7</b>	<b>1,4</b>	<b>0,3</b>
01 Dargelütz	11,9	14,9	10,7	6,5	13,6		6,9	13,8	0,0	8,0	0,0	8,5	0,0	12,1	18,5	9,0	6,6	6,4
02 Neuhof	8,5	8,1	8,2	16,7	8,3		17,2	0,0	0,0	17,2	0,0	0,0	7,9	23,6	0,0	8,3	-8,5	-23,6
03 Parchim Flughafen	0,0	0,0	0,0	0,0	0,0		0,0	0,0	0,0	0,0	0,0	0,0	0,0	0,0	0,0	0,0	0,0	0,0
06 Neuklockow	0,0	0,0	9,9	9,3	27,0		17,4	8,7	0,0	0,0	18,3	0,0	0,0	9,4	0,0	7,2	0,0	-9,4
07 Buchholz	0,0	0,0	0,0	0,0	0,0		0,0	0,0	0,0	0,0	0,0	0,0	0,0	0,0	0,0	0,0	0,0	0,0
08 Kiekindemark	10,3	0,0	11,0	0,0	0,0		0,0	33,7	22,7	10,9	0,0	0,0	11,9	11,9	32,3	10,3	21,9	20,4
09 Slate	3,9	2,0	0,0	7,8	4,0		8,4	8,6	4,2	4,3	16,9	6,4	10,7	4,3	4,4	6,1	0,5	0,1
11 Damm													0,0	0,0	4,7			4,7
12 Neu Matzlow													0,0	0,0	0,0			0,0
13 Malchow													0,0	0,0	0,0			0,0
14 Möderitz													0,0	6,5	12,7			6,2

2007\*: Dafür liegen keine Angaben zu den einzelnen Stadtteilen vor.

Quelle: Stadt Parchim 2002-2016, eigene Berechnungen Weeber+Partner

Sterbefälle - absolute Zahl

																	Veränderung	
	2002	2003	2004	2005	2006	2007*	2008	2009	2010	2011	2012	2013	2014	2015	2016	2002-2016 Gesamtzahl	2002 bis 2016	2015 bis 2016
<b>Gesamtstadt</b>	<b>235</b>	<b>212</b>	<b>229</b>	<b>252</b>	<b>240</b>	<b>211</b>	<b>252</b>	<b>256</b>	<b>243</b>	<b>241</b>	<b>237</b>	<b>292</b>	<b>237</b>	<b>284</b>	<b>275</b>	<b>3.696</b>	<b>40</b>	<b>-9</b>
04.01 Nordstadt	6	9	8	11	14	8	10	5	6	18	6	7	12	14	7	141	1	-7
04.02 Eichberg	6	10	12	12	12	10	11	11	14	10	9	15	17	17	9	175	3	-8
04.03 Dammer Weg	8	8	6	8	8	7	10	8	7	7	9	13	3	10	9	121	1	-1
04.04 Bahnhofsvorstadt	11	6	13	14	11	11	15	15	13	8	19	15	8	10	12	181	1	2
04.05 Altstadt	21	17	15	27	23	16	17	13	15	16	13	29	20	21	23	286	2	2
04.06 Oststadt	13	15	8	17	7	12	14	8	19	16	13	19	13	16	11	201	-2	-5
04.07 Weststadt	105	93	92	85	80	83	97	108	102	86	92	93	81	107	105	1409	0	-2
04.08 Ziegeleiweg	0	0	0	1	1	0	1	1	0	0	0	2	0	0	0	6	0	0
04.09 Regimentsvorstadt	11	12	16	13	21	16	27	22	14	26	23	26	25	23	32	307	21	9
04.10 Vogelsang	36	34	44	47	45	36	30	50	41	42	36	48	43	46	43	621	7	-3
04.11 Südstadt	7	2	7	5	8	5	4	7	4	8	6	13	8	8	9	101	2	1
<b>Dörfer</b>	<b>11</b>	<b>6</b>	<b>4</b>	<b>6</b>	<b>5</b>	<b>7</b>	<b>8</b>	<b>7</b>	<b>8</b>	<b>3</b>	<b>9</b>	<b>12</b>	<b>7</b>	<b>12</b>	<b>15</b>	<b>120</b>	<b>4</b>	<b>3</b>
01 Dargelütz	0	1	0	0	1	1	0	0	1	0	2	3	0	3	1	13	1	-2
02 Neuhof	2	0	3	2	2	1	1	0	2	0	2	3	0	0	1	19	-1	1
03 Parchim Flughafen	0	0	0	0	0	0	0	0	0	0	1	0	0	0	0	1	0	0
06 Neuklockow	1	1	0	0	0	0	0	2	0	1	0	2	1	2	1	11	0	-1
07 Buchholz	1	0	0	1	0	0	0	0	0	1	0	0	0	0	0	3	-1	0
08 Kiekindemark	1	0	0	0	0	0	1	0	0	0	1	2	0	1	0	6	-1	-1
09 Slate	6	4	1	3	2	3	6	5	5	1	3	2	3	2	5	51	-1	3
11 Damm													1	3	4			1
12 Neu Matzlow													0	0	0			0
13 Malchow													2	0	2			2
14 Möderitz													0	1	1			0

2007\*: Dafür liegen keine Angaben zu den einzelnen Stadtteilen vor, Werte als Durchschnittswerte aller verfügbaren Jahre ermittelt.

Quelle: Stadt Parchim 2002-2016, eigene Berechnungen Weeber+Partner

Sterbefälle pro 1.000 Einwohner

																	Veränderung	
	2002	2003	2004	2005	2006	2007*	2008	2009	2010	2011	2012	2013	2014	2015	2016	2002 bis 2016	2002 bis 2016	2014 bis 2015
<b>Gesamtstadt</b>	<b>12,1</b>	<b>11,0</b>	<b>11,7</b>	<b>12,8</b>	<b>12,5</b>	<b>11,3</b>	<b>13,2</b>	<b>14,1</b>	<b>13,6</b>	<b>13,6</b>	<b>13,4</b>	<b>16,7</b>	<b>12,9</b>	<b>15,4</b>	<b>15,0</b>	<b>13,3</b>	<b>2,9</b>	<b>-0,5</b>
04.01 Nordstadt	6,1	9,3	8,2	11,7	14,9		10,5	5,3	6,5	19,7	6,6	7,6	13,6	15,9	8,1	10,3	2,0	-7,8
04.02 Eichberg	4,1	7,1	8,7	8,8	9,0		8,5	8,8	11,2	8,0	7,1	11,8	13,6	13,6	7,2	9,1	3,0	-6,4
04.03 Dammer Weg	8,3	8,2	6,3	8,5	8,6		11,1	9,2	8,2	8,1	10,5	15,5	3,5	11,7	10,1	9,1	1,9	-1,6
04.04 Bahnhofsvorstadt	9,7	5,2	11,4	12,4	9,9		13,6	13,2	11,5	7,3	17,5	13,8	7,3	9,1	11,1	10,9	1,4	1,9
04.05 Altstadt	8,7	7,2	6,4	11,2	9,5		7,1	5,4	6,2	6,6	5,4	12,0	8,0	8,4	9,0	7,9	0,3	0,6
04.06 Oststadt	10,6	12,5	6,7	14,4	6,0		12,3	7,4	17,5	14,8	12,7	18,4	12,6	15,5	10,6	12,3	0,0	-4,9
04.07 Weststadt	18,5	17,0	16,6	15,3	14,9		19,1	22,0	21,3	18,4	19,8	20,1	16,7	22,1	22,0	18,8	3,4	-0,1
04.08 Ziegeleiweg	0,0	0,0	0,0	23,3	25,6		22,7	25,6	0,0	0,0	0,0	58,8	0,0	0,0	0,0	11,1	0,0	0,0
04.09 Regimentsvorstadt	6,1	6,7	8,8	7,0	11,5		14,4	12,0	8,0	15,3	13,7	15,2	14,4	13,2	18,5	11,8	12,4	5,2
04.10 Vogelsang	25,7	24,3	31,7	34,0	33,2		22,1	36,8	30,3	31,2	27,5	37,2	33,0	35,3	32,5	31,1	6,8	-2,7
04.11 Südstadt	5,2	1,5	5,1	3,6	6,0		2,8	5,0	2,9	5,8	4,4	9,6	5,8	5,8	6,4	5,0	1,2	0,7
<b>Dörfer</b>	<b>10,5</b>	<b>5,5</b>	<b>3,8</b>	<b>5,8</b>	<b>5,0</b>		<b>8,3</b>	<b>7,3</b>	<b>8,5</b>	<b>3,2</b>	<b>9,6</b>	<b>13,0</b>	<b>4,8</b>	<b>8,2</b>	<b>10,7</b>	<b>7,4</b>	<b>0,2</b>	<b>2,4</b>
01 Dargelütz	0,0	5,0	0,0	0,0	6,8		0,0	0,0	7,7	0,0	16,1	25,6	0,0	18,2	9,3	6,3	9,3	-8,9
02 Neuhof	17,1	0,0	24,6	16,7	16,5		8,6	0,0	17,4	0,0	15,6	25,2	0,0	0,0	8,5	10,7	-8,6	8,5
03 Parchim Flughafen	0,0	0,0	0,0	0,0	0,0		0,0	0,0	0,0	0,0	100,0	0,0	0,0	0,0	0,0	7,1	0,0	0,0
06 Neuklockow	9,6	9,8	0,0	0,0	0,0		0,0	17,4	0,0	9,1	0,0	18,5	9,4	18,9	9,3	7,3	-0,3	-9,5
07 Buchholz	25,0	0,0	0,0	24,4	0,0		0,0	0,0	0,0	111,1	0,0	0,0	0,0	0,0	0,0	11,5	-25,0	0,0
08 Kiekindemark	10,3	0,0	0,0	0,0	0,0		11,4	0,0	0,0	0,0	12,5	23,5	0,0	11,9	0,0	5,0	-10,3	-11,9
09 Slate	11,6	7,9	2,0	5,9	4,0		12,6	10,8	10,6	2,2	6,4	4,2	6,4	4,3	10,9	7,1	-0,7	6,6
11 Damm													5,1	15,2	18,7			3,5
12 Neu Matzlow													0,0	0,0	0,0			0,0
13 Malchow													19,2	0,0	19,4			19,4
14 Möderitz													0,0	6,5	6,4			-0,2

2007\*: Dafür liegen keine Angaben zu den einzelnen Stadtteilen vor.

Quelle: Stadt Parchim 2002-2016, eigene Berechnungen Weeber+Partner

Natürliche Bevölkerungsentwicklung

Salden Geburten und Sterbefälle

																Veränderung		
	2002	2003	2004	2005	2006	2007*	2008	2009	2010	2011	2012	2013	2014	2015	2016	2002-2016 Gesamtzahl	2002 bis 2016	2015 bis 2016
<b>Gesamtstadt</b>	<b>-97</b>	<b>-105</b>	<b>-79</b>	<b>-99</b>	<b>-69</b>	<b>-70</b>	<b>-98</b>	<b>-103</b>	<b>-96</b>	<b>-106</b>	<b>-94</b>	<b>-155</b>	<b>-104</b>	<b>-137</b>	<b>-108</b>	<b>-1.520</b>	<b>-11</b>	<b>29</b>
04.01 Nordstadt	-2	-6	-3	-9	-8	-3	-5	0	4	-7	-2	-2	-4	-12	-1	-60	1	11
04.02 Eichberg	1	-4	-4	0	-6	-2	-5	-8	-5	-4	7	-10	-10	-9	1	-58	0	10
04.03 Dammer Weg	-3	-4	-2	-5	-1	-2	-2	-2	-2	-2	-1	-5	-1	-4	-2	-38	1	2
04.04 Bahnhofsvorstadt	-3	0	-2	-6	-7	-3	-6	-3	-5	-2	-15	-9	-3	0	-5	-69	-2	-5
04.05 Altstadt	3	-9	8	-5	2	5	9	8	8	10	7	-8	-2	4	8	48	5	4
04.06 Oststadt	-10	-11	-4	-12	2	-7	-8	-4	-13	-13	-9	-12	-6	-7	-7	-121	3	0
04.07 Weststadt	-52	-51	-33	-33	-7	-32	-47	-48	-58	-44	-44	-45	-41	-49	-49	-633	3	0
04.08 Ziegeleiweg	0	0	0	-1	-1	1	-1	0	0	0	0	-2	0	0	0	-4	0	0
04.09 Regimentsvorstadt	2	3	-6	7	-9	-2	-12	-8	-2	-9	-11	-9	-7	-14	-17	-94	-19	-3
04.10 Vogelsang	-31	-22	-35	-38	-34	-25	-24	-38	-31	-40	-26	-37	-35	-41	-29	-486	2	12
04.11 Südstadt	3	0	1	1	-3	2	2	-2	9	1	1	-8	5	-3	-2	7	-5	1
<b>Dörfer</b>	<b>-5</b>	<b>-1</b>	<b>1</b>	<b>2</b>	<b>3</b>	<b>3</b>	<b>1</b>	<b>3</b>	<b>-4</b>	<b>3</b>	<b>1</b>	<b>-8</b>	<b>0</b>	<b>-2</b>	<b>-5</b>	<b>-8</b>	<b>0</b>	<b>-3</b>
01 Dargelütz	2	2	2	1	1	1	1	2	-1	1	-2	-2	0	-1	1	8	-1	2
02 Neuhof	-1	1	-2	0	-1	0	1	0	-2	2	-2	-3	1	3	-1	-4	0	-4
03 Parchim Flughafen	0	0	0	0	0	0	0	0	0	0	-1	0	0	0	0	-1	0	0
06 Neuklockow	-1	-1	1	1	3	1	2	-1	0	-1	2	-2	-1	-1	-1	1	0	0
07 Buchholz	-1	0	0	-1	0	0	0	0	0	-1	0	0	0	0	0	-3	1	0
08 Kiekindemark	0	0	1	0	0	1	-1	3	2	1	-1	-2	1	0	3	8	3	3
09 Slate	-4	-3	-1	1	0	0	-2	-1	-3	1	5	1	2	0	-3	-7	1	-3
11 Damm													-1	-3	-3			0
12 Neu Matzlow													0	0	0			0
13 Malchow													-2	0	-2			-2
14 Möderitz													0	0	1			1

2007\*: Salden aus den Durchschnittswerten ermittelt, da keine Angaben zu den einzelnen Stadtteilen vorlagen.

Quelle: Stadt Parchim 2002-2016, eigene Berechnungen Weeber+Partner

Natürliche Bevölkerungsentwicklung

Salden pro 1.000 Einwohner

																	Veränderung	
	2002	2003	2004	2005	2006	2007*	2008	2009	2010	2011	2012	2013	2014	2015	2016	2002 bis 2016	2002 bis 2016	2015 bis 2016
<b>Gesamtstadt</b>	<b>-5,0</b>	<b>-5,5</b>	<b>-4,1</b>	<b>-5,2</b>	<b>-3,7</b>	<b>-3,8</b>	<b>-5,3</b>	<b>-5,7</b>	<b>-5,4</b>	<b>-6,0</b>	<b>-5,3</b>	<b>-8,6</b>	<b>-5,7</b>	<b>-7,5</b>	<b>-5,9</b>	<b>-5,5</b>	<b>-2,5</b>	<b>-1,8</b>
04.01 Nordstadt	-2,0	-6,2	-3,1	-9,6	-8,5		-5,3	0,0	4,3	-7,7	-2,2	-2,2	-4,5	-13,6	-1,2	-4,7	-11,6	-9,1
04.02 Eichberg	0,7	-2,8	-2,9	0,0	-4,5		-3,9	-6,4	-4,0	-3,2	5,5	-7,9	-8,0	-7,2	0,8	-3,4	-7,9	0,8
04.03 Dammer Weg	-3,1	-4,1	-2,1	-5,3	-1,1		-2,2	-2,3	-2,3	-2,3	-1,2	-6,0	-1,2	-4,7	-2,3	-2,9	-1,6	-3,5
04.04 Bahnhofsvorstadt	-2,6	0,0	-1,8	-5,3	-6,3		-5,4	-2,6	-4,4	-1,8	-13,8	-8,3	-2,7	0,0	-4,6	-4,2	2,6	2,7
04.05 Altstadt	1,2	-3,8	3,4	-2,1	0,8		3,8	3,3	3,3	4,1	2,9	-3,3	-0,8	1,6	3,1	1,1	0,3	2,4
04.06 Oststadt	-8,1	-9,2	-3,3	-10,2	1,7		-7,0	-3,7	-12,0	-12,0	-8,8	-11,6	-5,8	-6,8	-6,8	-7,5	1,3	-1,0
04.07 Weststadt	-9,2	-9,3	-5,9	-6,0	-1,3		-9,3	-9,8	-12,1	-9,4	-9,5	-9,7	-8,5	-10,1	-10,3	-8,5	-0,9	-1,7
04.08 Ziegeleiweg	0,0	0,0	0,0	-23,3	-25,6		-22,7	0,0	0,0	0,0	0,0	-58,8	0,0	0,0	0,0	-10,0	0,0	0,0
04.09 Regimentsvorstadt	1,1	1,7	-3,3	3,8	-4,9		-6,4	-4,4	-1,1	-5,3	-6,6	-5,3	-4,0	-8,1	-9,8	-3,3	-9,2	-4,0
04.10 Vogelsang	-22,1	-15,7	-25,2	-27,5	-25,1		-17,7	-28,0	-22,9	-29,7	-19,8	-28,6	-26,8	-31,4	-21,9	-24,7	-9,3	-4,6
04.11 Südstadt	2,2	0,0	0,7	0,7	-2,3		1,4	-1,4	6,5	0,7	0,7	-5,9	3,6	-2,2	-1,4	0,4	-4,4	-5,8
<b>Dörfer</b>	<b>-4,8</b>	<b>-0,9</b>	<b>0,9</b>	<b>0,0</b>	<b>3,1</b>		<b>1,1</b>	<b>3,2</b>	<b>-4,3</b>	<b>3,3</b>	<b>1,1</b>	<b>-5,7</b>	<b>0,0</b>	<b>-1,4</b>	<b>-3,6</b>	<b>-0,3</b>	<b>3,4</b>	<b>-1,4</b>
01 Dargelütz	11,9	9,9	10,7	6,5	6,8		6,9	13,8	-7,7	8,0	-16,1	-17,1	0,0	-6,1	9,3	2,1	-18,0	-6,1
02 Neuhof	-8,5	8,1	-16,4	0,0	-8,3		8,6	0,0	-17,4	17,2	-15,6	-25,2	7,9	23,6	-8,5	-2,0	32,2	15,7
03 Parchim Flughafen	0,0	0,0	0,0	0,0	0,0		0,0	0,0	0,0	0,0	-100,0	0,0	0,0	0,0	0,0	-7,7	0,0	0,0
06 Neuklockow	-9,6	-9,8	9,9	9,3	27,0		17,4	-8,7	0,0	-9,1	18,3	-18,5	-9,4	-9,4	-9,3	0,6	0,2	0,0
07 Buchholz	-25,0	0,0	0,0	-24,4	0,0		0,0	0,0	0,0	-111,1	0,0	0,0	0,0	0,0	0,0	-12,3	25,0	0,0
08 Kiekindemark	0,0	0,0	11,0	0,0	0,0		-11,4	33,7	22,7	10,9	-12,5	-23,5	11,9	0,0	32,3	3,3	0,0	-11,9
09 Slate	-7,7	-5,9	-2,0	2,0	0,0		-4,2	-2,2	-6,3	2,2	10,6	2,1	4,3	0,0	-6,5	-0,6	7,7	-4,3
11 Damm														-5,1	-15,2	-14,0		-10,1
12 Neu Matzlow														0,0	0,0	0,0		0,0
13 Malchow														-19,2	0,0	-19,4		19,2
14 Möderitz														0,0	0,0	6,4		0,0

2007\*: Dafür liegen keine Angaben zu den einzelnen Stadtteilen vor.

Quelle: Stadt Parchim 2002-2016, eigene Berechnungen Weeber+Partner



Zuzüge von außerhalb  
absolute Zahl

																	Veränderung	
	2002	2003	2004	2005	2006	2007	2008	2009	2010	2011	2012	2013	2014	2015	2016	2002-2016 Gesamtzahl	2002 bis 2016	2015 bis 2016
<b>Gesamtstadt</b>	<b>1.096</b>	<b>1.157</b>	<b>1.267</b>	<b>880</b>	<b>851</b>	<b>950</b>	<b>829</b>	<b>831</b>	<b>898</b>	<b>876</b>	<b>893</b>	<b>1.023</b>	<b>1.138</b>	<b>1.505</b>	<b>1.130</b>	<b>15.324</b>	<b>34</b>	<b>-375</b>
04.01 Nordstadt	31	33	36	24	23	26	36	19	18	31	25	26	18	27	24	398	-7	-3
04.02 Eichberg	33	37	56	37	49	40	36	29	41	65	34	37	33	42	32	600	-1	-10
04.03 Dammer Weg	25	64	23	30	37	33	29	24	31	38	42	22	36	24	35	493	10	11
04.04 Bahnhofsvorstadt	87	92	85	65	62	70	65	81	75	60	66	77	57	226	54	1.222	-33	-172
04.05 Altstadt	144	144	222	136	137	147	137	152	156	153	162	177	159	202	244	2.472	100	42
04.06 Oststadt	111	64	239	64	25	69	49	40	56	49	30	52	41	35	34	958	-77	-1
04.07 Weststadt	341	318	642	281	317	303	225	244	273	249	300	347	564	598	442	5.444	101	-156
04.08 Ziegeleiweg	0	0	0	0	0	1	1	0	3	1	0	0	1	1	1	9	1	0
04.09 Regimentsvorstadt	130	131	118	93	83	100	111	102	113	83	93	125	95	103	102	1.583	-28	-1
04.10 Vogelsang	66	89	74	65	65	70	67	81	75	82	70	73	58	76	76	1.086	10	0
04.11 Südstadt	23	7	36	21	18	22	40	32	20	21	17	29	19	3	14	322	-9	11
<b>Dörfer</b>	<b>105</b>	<b>178</b>	<b>132</b>	<b>58</b>	<b>24</b>	<b>63</b>	<b>33</b>	<b>18</b>	<b>37</b>	<b>38</b>	<b>39</b>	<b>25</b>	<b>48</b>	<b>168</b>	<b>51</b>	<b>1.017</b>	<b>-54</b>	<b>-117</b>
01 Dargelütz	88	148	105	7	9	7	13	6	7	5	3	10	3	115	20	546	-68	-95
02 Neuhof	2	4	3	5	1	6	4	5	6	11	18	8	15	7	7	102	5	0
03 Parchim Flughafen	0	5	0	1	1	1	0	0	0	2	0	1	0	6	0	17	0	-6
06 Neuklockow	4	5	0	2	0	2	0	2	3	4	0	1	9	0	0	32	-4	0
07 Buchholz	0	1	2	1	2	1	1	0	1	0	1	1	0	1	0	12	0	-1
08 Kiekindemark	3	0	1	2	2	2	2	0	3	9	0	2	0	4	0	30	-3	-4
09 Slate	8	15	21	11	9	12	13	5	17	7	17	2	21	17	10	184	2	-7
11 Damm														5	8			3
12 Neu Matzlow														1	1			0
13 Malchow														5	3			-2
14 Möderitz														7	2			-5

Eingemeindung:  
alle EW =  
Zuzüge

\*2002/2003/2004: undifferenzierte Informationserfassung, eventuell fehlerhaft, betrifft Gesamtzahlen sowie vor allem Werte Dargelütz

2005/2007\*: Dafür liegen keine Angaben zu den einzelnen Stadtteilen vor, Werte als Durchschnittswerte aller verfügbaren Jahre ermittelt.

Quelle: Stadt Parchim 2002-2016, eigene Berechnungen Weeber+Partner

Werte unklar

Wegzüge nach außerhalb  
absolute Zahl

																	Veränderung	
	2002	2003	2004	2005	2006	2007	2008	2009	2010	2011	2012	2013	2014	2015	2016	2002-2016 Gesamtzahl	2002 bis 2016	2015 bis 2016
<b>Gesamtstadt</b>	<b>1.206</b>	<b>1.206</b>	<b>1.219</b>	<b>825</b>	<b>925</b>	<b>1.025</b>	<b>999</b>	<b>931</b>	<b>1.036</b>	<b>964</b>	<b>956</b>	<b>894</b>	<b>858</b>	<b>1.112</b>	<b>1.043</b>	<b>15.199</b>	<b>-163</b>	<b>-69</b>
04.01 Nordstadt	33	51	44	28	29	35	33	46	35	21	27	31	19	34	25	491	-8	-9
04.02 Eichberg	61	67	83	45	55	56	52	44	48	52	58	41	37	38	48	786	-13	10
04.03 Dammer Weg	43	54	37	30	25	38	33	35	28	47	44	24	22	22	29	511	-14	7
04.04 Bahnhofsvorstadt	59	81	105	59	74	74	66	66	83	87	57	62	66	155	62	1.156	3	-93
04.05 Altstadt	190	178	183	135	143	168	189	150	187	171	159	156	152	144	164	2.470	-26	20
04.06 Oststadt	106	54	118	50	50	62	55	49	51	53	39	46	37	46	40	857	-66	-6
04.07 Weststadt	449	436	388	266	258	330	306	287	311	296	313	307	306	428	415	5.096	-34	-13
04.08 Ziegeleiweg	0	0	1	1	2	1	1	4	0	0	2	1	0	1	1	15	1	0
04.09 Regimentsvorstadt	136	143	105	91	119	113	111	108	121	96	100	99	79	72	66	1.559	-70	-6
04.10 Vogelsang	50	48	63	44	63	54	61	39	64	52	61	54	45	33	74	805	24	41
04.11 Südstadt	27	28	42	30	33	38	41	30	59	35	53	32	26	19	23	516	-4	4
<b>Dörfer</b>	<b>52</b>	<b>66</b>	<b>50</b>	<b>36</b>	<b>47</b>	<b>45</b>	<b>43</b>	<b>39</b>	<b>35</b>	<b>48</b>	<b>32</b>	<b>26</b>	<b>49</b>	<b>120</b>	<b>91</b>	<b>779</b>	<b>39</b>	<b>-29</b>
01 Dargelütz	8	20	10	8	11	10	7	4	17	9	3	12	6	63	58	245	50	-5
02 Neuhof	6	2	2	3	3	4	6	4	0	6	4	5	10	8	8	70	2	0
03 Parchim Flughafen	0	0	2	0	0	0	0	0	0	1	1	1	1	2	0	9	0	-2
06 Neuklockow	8	7	7	4	3	5	4	4	2	6	2	0	4	5	0	60	-8	-5
07 Buchholz	0	0	2	0	1	1	0	0	1	1	0	0	0	3	0	9	0	-3
08 Kiekindemark	0	3	4	3	8	3	2	1	3	2	9	1	2	4	1	46	1	-3
09 Slate	30	34	23	18	21	22	24	26	12	23	13	7	26	15	14	308	-16	-1
11 Damm													9	9	4	ggf. Wegzüge auch in and. Stadtteile Parchims		-5
12 Neu Matzlow													2	2	2			0
13 Malchow													8	8	2			-6
14 Möderitz													9	1	1			0

\*2002/2003/2004: undifferenzierte Informationserfassung, eventuell fehlerhaft, betrifft Gesamtzahlen

Werte unklar

2005/2007\*: Dafür liegen keine Angaben zu den einzelnen Stadtteilen vor, Werte als Durchschnittswerte aller verfügbaren Jahre ermittelt. 2016: zzgl. 1 EW Wegzug aus Schalentiner See

Quelle: Stadt Parchim 2002-2016, eigene Berechnungen Weeber+Partner

Räumliche Bevölkerungsentwicklung

Salden Zu- und Wegzüge über die Stadtgrenzen

																	Veränderung	
	2002	2003	2004	2005	2006	2007	2008	2009	2010	2011	2012	2013	2014	2015	2016	2002-2016 Gesamtzahl	2002 bis 2016	2015 bis 2016
<b>Gesamtstadt</b>	<b>-110</b>	<b>-49</b>	<b>48</b>	<b>55</b>	<b>-74</b>	<b>-75</b>	<b>-170</b>	<b>-100</b>	<b>-138</b>	<b>-88</b>	<b>-63</b>	<b>129</b>	<b>280</b>	<b>393</b>	<b>87</b>	<b>125</b>	<b>197</b>	<b>-306</b>
04.01 Nordstadt	-2	-18	-8	-4	-6	-8	3	-27	-17	10	-2	-5	-1	-7	-1	-93	1	6
04.02 Eichberg	-28	-30	-27	-9	-6	-17	-16	-15	-7	13	-24	-4	-4	4	-16	-186	12	-20
04.03 Dammer Weg	-18	10	-14	0	12	-5	-4	-11	3	-9	-2	-2	14	2	6	-18	24	4
04.04 Bahnhofsvorstadt	28	11	-20	6	-12	-4	-1	15	-8	-27	9	15	-9	77	-8	66	-36	-79
04.05 Altstadt	-46	-34	39	1	-6	-22	-52	2	-31	-18	3	21	7	58	80	2	126	22
04.06 Oststadt	5	10	121	14	-25	7	-6	-9	5	-4	-9	6	4	-11	-6	101	-11	5
04.07 Weststadt	-108	-118	254	15	59	-28	-81	-43	-38	-47	-13	40	258	170	27	348	135	-143
04.08 Ziegeleiweg	0	0	-1	0	-2	-1	0	-4	3	1	-2	-1	1	0	0	-6	0	0
04.09 Regimentsvorstadt	-6	-12	13	2	-36	-12	0	-6	-8	-13	-7	26	16	31	36	24	42	5
04.10 Vogelsang	16	41	11	21	2	15	6	42	11	30	9	19	13	43	2	281	-14	-41
04.11 Südstadt	-4	-21	-6	-10	-15	-15	-1	2	-39	-14	-36	-3	-7	-16	-9	-194	-5	7
<b>Dörfer</b>	<b>53</b>	<b>112</b>	<b>82</b>	<b>22</b>	<b>-23</b>	<b>18</b>	<b>-10</b>	<b>-21</b>	<b>2</b>	<b>-10</b>	<b>7</b>	<b>-1</b>	<b>-1</b>	<b>48</b>	<b>-40</b>	<b>239</b>	<b>-93</b>	<b>-88</b>
01 Dargelütz	80	128	95	-1	-2	-3	6	2	-10	-4	0	-2	-3	52	-38	301	-118	-90
02 Neuhof	-4	2	1	2	-2	2	-2	1	6	5	14	3	5	-1	-1	31	3	0
03 Parchim Flughafen	0	5	-2	0	1	0	0	0	0	1	-1	0	-1	4	0	8	0	-4
06 Neuklockow	-4	-2	-7	-2	-3	-3	-4	-2	1	-2	-2	1	5	-5	0	-29	4	5
07 Buchholz	0	1	0	0	1	0	1	0	0	-1	1	1	0	-2	0	3	0	2
08 Kiekindemark	3	-3	-3	-1	-6	-1	0	-1	0	7	-9	1	-2	0	-1	-16	-4	-1
09 Slate	-22	-19	-2	-7	-12	-11	-11	-21	5	-16	4	-5	-5	2	-4	-124	18	-6
11 Damm														-4	4	0		8
12 Neu Matzlow														-1	-1	-2		0
13 Malchow														-3	1	-2		4
14 Möderitz														1	1	2		0

\*2002/2003/2004: undifferenzierte Informationserfassung, eventuell fehlerhaft, negative Salden der räumlichen Entwicklung bezogen auf die Gesamtstadt zu gering

2005/2007\*: Salden aus den ermittelten Werten errechnet.

Werte unklar

Quelle: Stadt Parchim 2002-2016, eigene Berechnungen Weeber+Partner

Zuzüge in die Stadtteile, innerstädtisch  
absolute Zahl

															Veränderung	
	2004*	2005	2006	2007	2008	2009	2010	2011	2012	2013	2014	2015	2016	2004-2016 Gesamtzahl	2002 bis 2016	2015 bis 2016
<b>Gesamtstadt</b>	<b>1.078</b>	<b>881</b>	<b>741</b>	<b>828</b>	<b>797</b>	<b>783</b>	<b>815</b>	<b>734</b>	<b>704</b>	<b>814</b>	<b>798</b>	<b>929</b>	<b>894</b>	<b>10.796</b>	<b>-184</b>	<b>-35</b>
04.01 Nordstadt	50	36	24	44	53	40	34	25	26	54	30	26	32	474	-18	6
04.02 Eichberg	40	36	33	54	49	46	52	58	48	62	33	70	62	643	22	-8
04.03 Dammer Weg	12	39	29	22	21	27	17	50	24	36	35	41	63	416	51	22
04.04 Bahnhofsvorstadt	96	58	66	80	74	84	80	38	56	66	86	78	63	925	-33	-15
04.05 Altstadt	140	154	152	145	172	142	176	159	132	146	152	168	149	1.987	9	-19
04.06 Oststadt	73	46	69	59	47	38	61	61	34	51	51	52	90	732	17	38
04.07 Weststadt	324	224	139	150	119	121	122	118	138	146	99	162	129	1.991	-195	-33
04.08 Ziegeleiweg	1	0	0	1	2	0	0	0	0	0	4	0	0	8	-1	0
04.09 Regimentsvorstadt	142	93	97	121	103	98	98	90	99	113	119	105	94	1.372	-48	-11
04.10 Vogelsang	96	111	73	65	82	110	93	74	56	59	89	59	97	1.064	1	38
04.11 Südstadt	67	65	27	58	49	42	56	36	64	47	72	66	44	693	-23	-22
<b>Dörfer</b>	<b>37</b>	<b>19</b>	<b>32</b>	<b>29</b>	<b>26</b>	<b>35</b>	<b>26</b>	<b>25</b>	<b>27</b>	<b>34</b>	<b>28</b>	<b>102</b>	<b>71</b>	<b>491</b>	<b>34</b>	<b>-31</b>
01 Dargelütz	11	0	5	0	2	1	2	2	2	0	0	20	2	47	-9	-18
02 Neuhof	2	2	4	5	3	3	1	1	5	2	13	1	2	44	0	1
03 Parchim Flughafen	0	0	0	0	0	0	0	0	1	0	0	0	0	1	0	0
06 Neuklockow	7	7	3	5	0	5	0	3	0	0	0	7	1	38	-6	-6
07 Buchholz	0	0	0	0	0	0	0	0	0	0	0	0	0	0	0	0
08 Kiekindemark	2	4	3	1	2	3	0	0	0	8	1	3	9	36	7	6
09 Slate	15	6	17	18	19	23	23	19	19	24	14	18	8	223	-7	-10
11 Damm												23	13			-10
12 Neu Matzlow												2	0			-2
13 Malchow												27	34			7
14 Möderitz												1	2			1

\*detaillierten Informationen über innerstädtisches Umzugsgeschehen erst ab 2004

Quelle: Stadt Parchim 2004-2016, eigene Berechnungen Weeber+Partner

Wegzüge aus den Stadtteilen, innerstädtisch  
absolute Zahl

															Veränderung	
	2004*	2005	2006	2007	2008	2009	2010	2011	2012	2013	2014	2015	2016	2004-2016 Gesamtzahl	2002 bis 2016	2015 bis 2016
<b>Gesamtstadt</b>	<b>1.078</b>	<b>881</b>	<b>741</b>	<b>828</b>	<b>797</b>	<b>783</b>	<b>815</b>	<b>734</b>	<b>704</b>	<b>814</b>	<b>798</b>	<b>929</b>	<b>894</b>	<b>10.796</b>	<b>-184</b>	<b>-35</b>
04.01 Nordstadt	29	37	13	28	28	18	33	39	20	32	45	28	42	392	13	14
04.02 Eichberg	42	48	54	47	49	54	42	40	25	36	48	56	47	588	5	-9
04.03 Dammer Weg	31	48	55	15	34	41	39	31	30	46	49	25	29	473	-2	4
04.04 Bahnhofsvorstadt	96	73	68	56	64	60	64	48	59	77	60	169	56	950	-40	-113
04.05 Altstadt	156	115	123	178	121	145	134	143	145	138	133	152	196	1.879	40	44
04.06 Oststadt	107	42	53	66	51	81	50	40	73	31	46	40	64	744	-43	24
04.07 Weststadt	244	187	160	178	194	184	161	135	111	169	177	180	192	2.272	-52	12
04.08 Ziegeleiweg	0	1	1	1	1	0	2	0	2	1	1	0	2	12	2	2
04.09 Regimentsvorstadt	120	118	88	144	95	87	170	119	98	124	106	117	110	1.496	-10	-7
04.10 Vogelsang	73	85	75	63	92	65	72	73	73	72	73	51	54	921	-19	3
04.11 Südstadt	43	27	23	24	35	20	28	38	45	63	34	41	29	450	-14	-12
<b>Dörfer</b>	<b>137</b>	<b>100</b>	<b>28</b>	<b>28</b>	<b>33</b>	<b>28</b>	<b>20</b>	<b>28</b>	<b>23</b>	<b>25</b>	<b>26</b>	<b>70</b>	<b>73</b>	<b>619</b>	<b>-64</b>	<b>3</b>
01 Dargelütz	120	82	11	1	7	4	4	3	1	3	1	19	22	278	-98	3
02 Neuhof	1	1	0	7	7	3	0	6	5	8	5	7	9	59	8	2
03 Parchim Flughafen	0	0	0	0	0	0	0	0	0	0	0	0	0	0	0	0
06 Neuklockow	4	1	0	2	0	2	0	3	1	0	5	1	0	19	-4	-1
07 Buchholz	0	0	0	0	0	0	0	0	0	0	0	0	0	0	0	0
08 Kiekindemark	3	4	4	1	0	4	1	4	2	3	2	2	0	30	-3	-2
09 Slate	9	12	13	17	19	15	15	12	14	11	13	18	10	178	1	-8
11 Damm												7	7			0
12 Neu Matzlow												0	2			2
13 Malchow												16	23			7
14 Möderitz												0	0			0

\*detaillierten Informationen über innerstädtisches Umzugsgeschehen erst ab 2004

Quelle: Stadt Parchim 2004-2016, eigene Berechnungen Weeber+Partner

Umzüge im Stadtteil - absolute Zahl

														Veränderung		
	2004	2005	2006	2007	2008	2009	2010	2011	2012	2013	2014	2015	2016	2004-2016 Gesamtzahl	2002 bis 2016	2015 bis 2016
<b>Gesamtstadt</b>	<b>668</b>	<b>479</b>	<b>547</b>	<b>452</b>	<b>481</b>	<b>488</b>	<b>490</b>	<b>472</b>	<b>420</b>	<b>488</b>	<b>462</b>	<b>433</b>	<b>397</b>	<b>6.277</b>	<b>-271</b>	<b>-36</b>
04.01 Nordstadt	5	5	5	6	2	1	2	5	4	4	3	1	1	44	-4	0
04.02 Eichberg	21	8	15	6	14	9	8	9	37	9	13	14	7	170	-14	-7
04.03 Dammer Weg	4	11	16	5	6	13	13	12	12	10	11	9	1	123	-3	-8
04.04 Bahnhofsvorstadt	14	14	8	17	9	9	17	14	7	4	7	9	3	132	-11	-6
04.05 Altstadt	122	78	94	142	71	95	94	88	80	80	98	79	77	1198	-45	-2
04.06 Oststadt	10	5	9	9	6	12	7	7	8	15	3	9	17	117	7	8
04.07 Weststadt	412	300	332	195	313	280	268	288	225	287	277	244	236	3.657	-176	-8
04.08 Ziegeleiweg	0	0	0	0	0	0	0	0	0	0	0	0	0	0	0	0
04.09 Regimentsvorstadt	47	28	46	49	23	45	42	29	30	34	32	31	34	470	-13	3
04.10 Vogelsang	15	12	12	10	21	14	30	14	6	21	4	27	17	203	2	-10
04.11 Südstadt	9	11	8	10	7	1	2	0	6	11	8	6	1	80	-8	-5
<b>Dörfer</b>	<b>9</b>	<b>7</b>	<b>2</b>	<b>3</b>	<b>9</b>	<b>9</b>	<b>7</b>	<b>6</b>	<b>5</b>	<b>13</b>	<b>6</b>	<b>4</b>	<b>3</b>	<b>83</b>	<b>-6</b>	<b>-1</b>
01 Dargelütz	3	5	2	1	2	0	4	1	0	1	1	0	0	20	-3	0
02 Neuhof	0	0	0	0	1	0	0	0	1	3	0	0	0	5	0	0
03 Parchim Flughafen	0	0	0	0	0	0	0	0	0	0	0	0	0	0	0	0
06 Neuklockow	5	0	0	1	0	4	0	0	0	0	0	0	3	13	-2	3
07 Buchholz	0	0	0	0	0	0	0	0	0	0	0	0	0	0	0	0
08 Kiekindemark	0	0	0	0	0	0	0	0	0	0	0	0	0	0	0	0
09 Slate	1	2	0	1	6	5	3	5	4	9	5	3	0	44	-1	-3
11 Damm												1	0			-1
12 Neu Matzlow												0	0			0
13 Malchow												0	0			0
14 Möderitz												0	0			0

\*detaillierten Informationen über innerstädtisches Umzugsgeschehen erst ab 2004

Quelle: Stadt Parchim 2004-2016, eigene Berechnungen Weeber+Partner

Räumliche Bevölkerungsentwicklung

Salden Zu- und Wegzüge innerhalb der Stadt

														Veränderung		
	2004	2005	2006	2007	2008	2009	2010	2011	2012	2013	2014	2015	2016	2004-2016 Gesamtzahl	2002 bis 2016	2015 bis 2016
<b>Gesamtstadt</b>	<b>0</b>	<b>0</b>	<b>0</b>	<b>0</b>	<b>0</b>	<b>0</b>	<b>0</b>	<b>0</b>	<b>0</b>	<b>0</b>	<b>0</b>	<b>0</b>	<b>0</b>	<b>0</b>	<b>0</b>	<b>0</b>
04.01 Nordstadt	21	-1	11	16	25	22	1	-14	6	22	-15	-2	-10	82	-31	-8
04.02 Eichberg	-2	-12	-21	7	0	-8	10	18	23	26	-15	14	15	55	17	1
04.03 Dammer Weg	-19	-9	-26	7	-13	-14	-22	19	-6	-10	-14	16	34	-57	53	18
04.04 Bahnhofsvorstadt	0	-15	-2	24	10	24	16	-10	-3	-11	26	-91	7	-25	7	98
04.05 Altstadt	-16	39	29	-33	51	-3	42	16	-13	8	19	16	-47	108	-31	-63
04.06 Oststadt	-34	4	16	-7	-4	-43	11	21	-39	20	5	12	26	-12	60	14
04.07 Weststadt	80	37	-21	-28	-75	-63	-39	-17	27	-23	-78	-18	-63	-281	-143	-45
04.08 Ziegeleiweg	1	-1	-1	0	1	0	-2	0	-2	-1	3	0	-2	-4	-3	-2
04.09 Regimentsvorstadt	22	-25	9	-23	8	11	-72	-29	1	-11	13	-12	-16	-124	-38	-4
04.10 Vogelsang	23	26	-2	2	-10	45	21	1	-17	-13	16	8	43	143	20	35
04.11 Südstadt	24	38	4	34	14	22	28	-2	19	-16	38	25	15	243	-9	-10
<b>Dörfer</b>	<b>-100</b>	<b>-81</b>	<b>4</b>	<b>1</b>	<b>-7</b>	<b>7</b>	<b>6</b>	<b>-3</b>	<b>4</b>	<b>9</b>	<b>2</b>	<b>32</b>	<b>-2</b>	<b>-128</b>	<b>98</b>	<b>-34</b>
01 Dargelütz	-109	-82	-6	-1	-5	-3	-2	-1	1	-3	-1	1	-20	-231	89	-21
02 Neuhof	1	1	4	-2	-4	0	1	-5	0	-6	8	-6	-7	-15	-8	-1
03 Parchim Flughafen	0	0	0	0	0	0	0	0	1	0	0	0	0	1	0	0
06 Neuklockow	3	6	3	3	0	3	0	0	-1	0	-5	6	1	19	-2	-5
07 Buchholz	0	0	0	0	0	0	0	0	0	0	0	0	0	0	0	0
08 Kiekindemark	-1	0	-1	0	2	-1	-1	-4	-2	5	-1	1	9	6	10	8
09 Slate	6	-6	4	1	0	8	8	7	5	13	1	0	-2	45	-8	-2
11 Damm												16	6			-10
12 Neu Matzlow												2	-2			-4
13 Malchow												11	11			0
14 Möderitz												1	2			1
<b>Umzüge innerhalb der Stadt</b>	<b>1.746</b>	<b>1.360</b>	<b>1.280</b>	<b>1.280</b>	<b>1.278</b>	<b>1.271</b>	<b>1.305</b>	<b>1.206</b>	<b>1.124</b>	<b>1.302</b>	<b>1.260</b>	<b>1.362</b>	<b>1.291</b>	<b>17.065</b>	<b>-455</b>	<b>-71</b>

\*detaillierten Informationen über innerstädtisches Umzugsgeschehen erst ab 2004

Quelle: Stadt Parchim 2004-2016, eigene Berechnungen Weeber+Partner

Haushalte - absolute Zahl  
(bisher ohne Eingemeindungen)

	2002	2003	2004	2005	2006	2007	2008	2009	2010	2011	2012	2013*	2014*	2015*	2016/ 2017	Veränderung	
																2002 bis 2016/2017	2015 bis 2016/2017
<b>Gesamtstadt</b>	<b>9.230</b>			<b>9.494</b>		<b>9.694</b>		<b>9.823</b>	<b>9.907</b>	<b>9.893</b>	<b>9.965</b>	<b>10.123</b>	<b>10.060</b>	<b>9.934</b>	<b>10.048</b>	<b>818</b>	<b>114</b>
04.01 Nordstadt	437			455		435		454	467	473	473	497	479	462	469	32	7
04.02 Eichberg	622			641		644		643	650	660	667	683	676	662	663	41	1
04.03 Dammer Weg	422			428		441		434	443	436	441	442	427	424	451	29	27
04.04 Bahnhofsvorstadt	638			643		634		660	665	664	676	707	700	674	670	32	-4
04.05 Altstadt	1.257			1.329		1.419		1.472	1.504	1.540	1.596	1.693	1.658	1.605	1.718	461	113
04.06 Oststadt	617			615		594		603	629	629	636	640	652	648	656	39	8
04.07 Weststadt	2.819			2.779		2.866		2.835	2.798	2.746	2.730	2.639	2.680	2.691	2.638	-181	-53
04.08 Ziegeleiweg	25			24		24		25	26	27	27	30	27	25	24	-1	-1
04.09 Regimentsvorstadt	937			989		982		993	1.015	1.015	1.012	1.054	1.044	1.018	1.052	115	34
04.10 Vogelsang	628			670		691		688	716	704	707	724	709	710	700	72	-10
04.11 Südstadt	452			537		569		591	595	608	604	614	612	629	614	162	-15
<b>Dörfer</b>	<b>384</b>			<b>383</b>		<b>394</b>		<b>405</b>	<b>399</b>	<b>391</b>	<b>396</b>	<b>400</b>	<b>396</b>	<b>386</b>	<b>386</b>	<b>2</b>	<b>0</b>
01 Dargelütz	58			54		56		61	59	53	56	55	54	42	42	-16	0
02 Neuhof	39			41		44		44	43	44	44	46	46	46	46	7	0
03 Parchim Flughafen	4			4		4		4	4	4	4	4	4	4	4	0	0
06 Neuklockow	36			38		39		39	40	40	40	41	40	40	41	5	1
07 Buchholz	5			5		5		5	5	5	5	5	5	5	5	0	0
08 Kiekindemark	36			36		34		36	35	36	36	36	36	36	35	-1	-1
09 Slate	215			205		212		216	214	209	211	213	211	213	213	-2	0

\*2003/2004/2006/2008: keine Informationserfassung

\*2013/2014/2015: Ermittlung nicht exakt möglich aufgrund fehlender Informationen zum Leerstand in der Stadt

Quelle: Stadt Parchim, Stadtwerke Parchim 2002-2016, eigene Berechnungen Weeber+Partner



Haushalte mit Kindern - absolute Zahl

	2009*	2010	2011	2012	2013	2014**	2015	2016	2017	Veränderung		
										2009 bis 2017	2016 bis 2017	
<b>Gesamtstadt</b>	<b>1.638</b>	<b>1.580</b>	<b>1.580</b>	<b>1.596</b>	<b>1.597</b>	<b>1.657</b>	<b>1.678</b>	<b>1.732</b>	<b>1.763</b>	<b>125</b>	<b>31</b>	
Alleinerziehende (Anzahl)		853	786	811	806	812	870	917	935	82	18	Veränderung erst seit 2010
Alleinerziehende (Anteil)		54%	50%	51%	50%	49%	52%	53%	53%	-1	0	Veränderung in %-Punkten
Haushalte mit 1 Kind (Anzahl)	1.042	984	968	986	970	959	966	968	982	-60	14	
Haushalten mit Kindern (Anteil)	64%	62%	61%	62%	61%	58%	58%	56%	56%	-8	0	Veränderung in %-Punkten
<b>Stadtteile</b>												
04.01 Nordstadt	71	75	85	85	80	84	83	77	80	9	3	
04.02 Eichberg	88	83	85	100	103	108	103	106	112	24	6	
04.03 Dammer Weg	58	59	64	60	62	57	65	70	76	18	6	
04.04 Bahnhofsvorstadt	79	79	77	75	77	79	79	85	80	1	-5	
04.05 Altstadt	263	260	274	262	267	277	279	282	281	18	-1	
04.06 Oststadt	78	70	70	71	64	63	70	73	79	1	6	
04.07 Weststadt	490	449	439	452	448	432	442	475	488	-2	13	
04.08 Ziegeleiweg	3	4	3	3	2	2	1	1	1	-2	0	
04.09 Regimentsvorstadt	160	153	140	139	144	153	149	146	150	-10	4	
04.10 Vogelsang	95	96	97	99	99	103	102	112	119	24	7	
04.11 Südstadt	134	134	134	135	140	137	142	142	137	3	-5	
<b>Dörfer</b>	104	103	94	97	98	162	148	146	145	41	-1	
01 Dargelütz	12	10	7	6	6	5	9	11	6	-6	-5	
02 Neuhof	13	14	12	12	14	17	16	12	14	1	2	
03 Parchim Flughafen	1	1	1	1	0	0	1	1	1	0	0	
06 Neuklockow	15	14	14	14	13	12	12	13	13	-2	0	
07 Buchholz	0	0	0	0	0	0	0	0	0	0	0	
08 Kiekindemark	12	12	11	12	12	11	8	9	12	0	3	
09 Slate	51	52	49	52	53	53	53	47	42	-9	-5	
11 Damm						64	17	21	22		1	Quelle: Stadt Parchim 2009-2017 eigene Berechnungen Weeber+Partner
12 Neu Matzlow							1	0	0		0	
13 Malchow							13	11	13		2	
14 Möderitz							18	21	22		1	

Haushaltsgröße  
(bisher ohne Eingemeindungen)

	2002	2003	2004	2005	2006	2007	2008	2009	2010	2011	2012	2013*	2014*	2015*	2016/2017	Veränderung	
																2002 bis 2016/2017	2015 bis 2016/2017
<b>Gesamtstadt</b>	<b>2,13</b>			<b>2,03</b>		<b>1,94</b>		<b>1,89</b>	<b>1,84</b>	<b>1,82</b>	<b>1,79</b>	<b>1,75</b>	<b>1,74</b>	<b>1,74</b>	<b>1,83</b>	<b>-0,30</b>	<b>0,09</b>
04.01 Nordstadt	2,27			2,07		2,15		2,09	2,00	1,95	1,93	1,84	1,93	1,91	1,85	-0,41	-0,06
04.02 Eichberg	2,33			2,12		2,07		2,00	1,93	1,89	1,87	1,86	1,88	1,89	1,89	-0,44	0,00
04.03 Dammer Weg	2,29			2,20		2,10		2,07	1,97	1,96	1,95	1,93	1,96	2,01	1,97	-0,28	-0,04
04.04 Bahnhofsvorstadt	1,78			1,76		1,75		1,68	1,71	1,71	1,62	1,54	1,55	1,62	1,62	-0,16	-0,01
04.05 Altstadt	1,91			1,81		1,71		1,62	1,60	1,57	1,51	1,42	1,46	1,56	1,49	-0,35	-0,07
04.06 Oststadt	1,99			1,92		1,97		1,88	1,71	1,72	1,70	1,60	1,59	1,59	1,58	-0,40	-0,01
04.07 Weststadt	2,01			1,99		1,88		1,79	1,76	1,74	1,72	1,76	1,72	1,80	1,81	-0,21	0,01
04.08 Ziegeleiweg	1,80			1,79		1,63		1,76	1,50	1,48	1,52	1,23	1,26	1,28	1,29	-0,52	0,01
04.09 Regimentsvorstadt	1,93			1,88		1,86		1,89	1,80	1,73	1,68	1,59	1,63	1,71	1,65	-0,23	-0,06
04.10 Vogelsang	2,23			2,07		1,96		1,97	1,90	1,92	1,90	1,81	1,82	1,84	1,89	-0,40	0,05
04.11 Südstadt	2,96			2,55		2,34		2,45	2,34	2,29	2,29	2,23	2,20	2,21	2,28	-0,75	0,07
<b>Dörfer</b>	<b>2,73</b>			<b>2,70</b>		<b>2,52</b>		<b>2,38</b>	<b>2,39</b>	<b>2,40</b>	<b>2,33</b>	<b>2,34</b>	<b>3,55</b>	<b>3,78</b>	<b>2,34</b>	<b>1,05</b>	<b>-1,44</b>
01 Dargelütz	2,90			2,85		2,63		2,36	2,46	2,45	2,23	2,25	2,17	3,93	2,57	1,03	-1,36
02 Neuhof	3,00			2,93		2,75		2,64	2,72	2,61	2,64	2,78	2,59	2,76	2,57	-0,24	-0,20
03 Parchim Flughafen	1,50			2,50		2,75		2,50	2,50	2,50	2,75	2,50	2,50	3,25	3,25	1,75	0,00
06 Neuklockow	2,89			2,82		2,85		2,95	2,88	2,83	2,75	2,66	2,70	2,65	2,61	-0,24	-0,04
07 Buchholz						2,80		2,40	2,40	2,20	1,80	2,00	2,20	1,60	1,20	1,60	-0,40
08 Kiekindemark	2,69			2,61		2,56		2,44	2,54	2,44	2,56	2,22	2,36	2,33	2,66	-0,36	0,32
09 Slate	2,40			2,49		2,36		2,21	2,17	2,26	2,18	2,22	2,24	2,20	2,15	-0,20	-0,05

\*2003/2004/2006/2008: keine Informationserfassung

\*2013/2014/2015: aufgrund unzureichender Informationen zum Leerstand in der Stadt nur begrenzt aussagekräftig

2016/2017: Informationen zu Haushalten für die neu eingemeindeten Ortsteile aufgrund fehlender Informationen zum Wohnungsbestand dort offen

Quelle: Stadt Parchim, Stadtwerke Parchim 2002-2017, eigene Berechnungen Weeber+Partner

Wohnungen

bisher ohne Eingemeindungen

	2002	2005	2007	2009	2010	2011	Zensus 2011	2012	2013	2014	2015	2017	Veränderung	
													2002 bis 2017	2015 bis 2017
<b>Gesamtstadt</b>	<b>10.620</b>	<b>10.253</b>	<b>10.328</b>	<b>10.447</b>	<b>10.590</b>	<b>10.646</b>	<b>9.913</b>	<b>10.661</b>	<b>10.613</b>	<b>10.630</b>	<b>10.454</b>	<b>10.420</b>	<b>-200</b>	<b>-34</b>
04.01 Nordstadt	463	463	450	463	475	489		489	501	494	477	481	18	4
04.02 Eichberg	658	665	667	673	681	687		691	697	700	687	680	22	-7
04.03 Dammer Weg	445	440	446	451	453	453		452	449	455	449	454	9	5
04.04 Bahnhofsvorstadt	685	678	683	715	716	719		729	737	736	709	699	14	-10
04.05 Altstadt	1.699	1.653	1.649	1.678	1.744	1.769		1.801	1.841	1.807	1.755	1.802	103	47
04.06 Oststadt	655	622	613	650	651	648		653	655	675	668	667	12	-1
04.07 Weststadt	3.413	3.001	3.041	2.991	2.989	2.991		2.956	2.826	2.829	2.851	2.800	-613	-51
04.08 Ziegeleiweg	25	25	25	28	28	29		29	32	30	28	24	-1	-4
04.09 Regimentsvorstadt	1.022	1.032	1.024	1.025	1.064	1.073		1.064	1.072	1.089	1.063	1.078	56	15
04.10 Vogelsang	682	701	716	724	744	734		740	740	739	740	725	43	-15
04.11 Südstadt	475	538	571	592	599	610		610	614	626	634	617	142	-17
<b>Dörfer</b>	<b>423</b>	<b>434</b>	<b>442</b>	<b>447</b>	<b>446</b>	<b>444</b>		<b>447</b>	<b>449</b>	<b>449</b>	<b>393</b>	<b>393</b>	<b>-30</b>	<b>0</b>
01 Dargelütz	97	97	98	101	101	101		103	102	104	47	47	-50	0
02 Neuhof	39	41	44	44	44	44		44	46	46	46	46	7	0
03 Parchim Flughafen		4	4	4	4	4		4	4	4	4	4	4	0
06 Neuklockow	36	38	39	39	40	40		40	41	40	41	41	5	0
07 Buchholz		5	5	5	5	5		5	5	5	5	5	5	0
08 Kiekindemark	36	36	35	36	36	37		36	36	36	35	35	-1	0
09 Slate	215	213	217	218	216	213		215	215	214	215	215	0	0
<b>Alters- und behindertengerechte Wohnungen</b>				<b>564</b>					<b>597</b>		<b>681</b>		<b>117</b>	

\*2003/2004/2006/2008: keine Informationserfassung

2009-2015

keine Informationen zu den Ortsteilen Damm, Malchow, Möderitz, Neu-Matzlow

Quelle: Stadt Parchim, Stadtwerke Parchim 2002-2017, eigene Berechnungen Weeber+Partner

Wohnungsleerstand  
(bisher ohne Eingemeindungen)

													Veränderung		
	2002	2005	2007	2009	2010	2011	Zensus 2011	2012	2013*	2014*	2015*	2017	2002 bis 2017	2015 bis 2017	
<b>Gesamtstadt</b>	<b>1.390</b>	<b>759</b>	<b>634</b>	<b>624</b>	<b>683</b>	<b>753</b>	<b>627</b>	<b>696</b>	<b>490</b>	<b>569</b>	<b>520</b>	<b>372</b>	<b>-1.018</b>	<b>-148</b>	
Quote	13,1%	7,4%	6,1%	6,0%	6,4%	7,1%	6,3%	6,5%	4,6%	5,4%	5,0%	3,6%	-9,5	-1,4	Veränderung in %-Punkten
04.01 Nordstadt	26	8	15	9	8	16		16	4	15	15	12	-14	-3	
04.02 Eichberg	36	24	23	30	31	27		24	14	24	25	17	-19	-8	
04.03 Dammer Weg	23	12	5	17	10	17		11	7	28	25	3	-20	-22	
04.04 Bahnhofsvorstadt	47	35	49	55	51	55		53	30	36	35	29	-18	-6	
04.05 Altstadt	442	324	230	206	240	229		205	148	149	150	84	-358	-66	
04.06 Oststadt	38	7	19	47	22	19		17	15	23	20	11	-27	-9	
04.07 Weststadt	594	222	175	156	191	245		226	187	149	160	162	-432	2	
04.08 Ziegeleiweg	0	1	1	3	2	2		2	2	3	3	0	0	-3	
04.09 Regimentsvorstadt	85	43	42	32	49	58		52	18	45	45	26	-59	-19	
04.10 Vogelsang	54	31	25	36	28	30		33	16	30	30	25	-29	-5	
04.11 Südstadt	23	1	2	1	4	2		6	0	14	5	3	-20	-2	
<b>Dörfer</b>	<b>39</b>	<b>51</b>	<b>48</b>	<b>42</b>	<b>46</b>	<b>53</b>		<b>51</b>	<b>49</b>	<b>53</b>	<b>7</b>	<b>7</b>	<b>-32</b>	<b>0</b>	
01 Dargelütz	39	43	42	40	42	48		47	47	50	5	5	-34	0	
02 Neuhof	0	0	0	0	1	0		0	0	0	0	0	0	0	
03 Parchim Flughafen	0	0	0	0	0	0		0	0	0	0	0	0	0	
06 Neuklockow	0	0	0	0	0	0		0	0	0	0	0	0	0	
07 Buchholz	0	0	0	0	0	0		0	0	0	0	0	0	0	
08 Kiekindemark	0	0	1	0	1	1		0	0	0	0	0	0	0	
09 Slate	0	8	5	2	2	4		4	2	3	2	2	2	0	

Quelle: Stadt Parchim, Stadtwerke Parchim 2002-2017, eigene Berechnungen Weeber+Partner

\*2003/2004/2006/2008: keine Informationserfassung

2013/2014/2015\*: bei Leerstand, der länger als 2 Monate anhält, wird der Zähler wieder auf den Hauseigentümer angemeldet, daher keine Leerstandszählung im bisherigen Sinne möglich.

Leerstand 2013/2014/2015: geschätzt, weitgehend Leerstand, der weniger als 2 Monate anhält, aus Leerstand in seit langem komplett leer stehenden Gebäuden und aus Leerstand der WOBAU.

2016/2017: Informationen zum Wohnungsleerstand, allerdings veränderte Erfassung bei den Stadtwerken noch offen

Quelle: Stadt Parchim, Stadtwerke Parchim 2002-2017, eigene Berechnungen Weeber+Partner

Baugeschehen Wohnungen

	2002	2003	2004	2005	2006	2007	2008	2009	2010	2011	2012	2013	2014	2015*	2016	2002-2016 Gesamtzahl
Zugang	132	20	50	18	19	52	37	30	18	36	9	39	16	12	22	510
Abgang	196	78	124	171	13	3	2	100	51	9	66	48	5	61	41	968
Saldo	-64	-58	-74	-153	6	49	35	-70	-33	27	-57	-9	11	-49	-19	-458
Baugenehmigungen				5	18	0	25	2	32	23	29	47	28	44	32	285
Baulücken Altstadt											98	123		85**	103	
Baulücken sonstige Stadtteile				38	12	39	36	26	31		70	53	60	62	57	
Gebäude Denkmalschutz (Altstadt)													239			
Wohnungen WOBAU							2.972	2.949	2.817	2.815	2.747	2.732	2.729	2.647	2.649	
Sanierungsstand							95%	95%	99%	99%	99%	99%	99%	99%	99%	
voll saniert							74%	75%	80%	83%	85%	90%	90%	94%	94%	
teilsaniert							21%	20%	19%	16%	14%	9%	9%	5%	5%	
mit Aufzug														385	385	
Neubau												28			25	53
Abriss/Rückbau							115	(115)	90	(90)	20	40	(49)		51	316
Leerstand							294	353	263	265	262	202	203	153	152	
in %							9,9%	12,0%	9,3%	9,4%	9,5%	7,4%	7,4%	5,8%	5,7%	
Wohnungen AWG															967	
Sanierungsstand															100%	
voll saniert															34%	
teilsaniert															66%	
Neubau																6
Abriss/Rückbau																39
Leerstand															42	
in %															4,3%	

seit 2015\* inkl. Damm

\*\* noch ohne Wobau

WOBAU: Neubau 25 WE/2016; 11 WE/2017/2018 sowie 25 WE und 3 EFH am Broock (B-Plan läuft); AWG: Neubau 6 WE/2015: Bergstraße; 39 WE/2014-2015 Weststadt

Quelle: Stadt Parchim; WOBAU Parchim 2002-2016, eigene Berechnungen Weeber+Partner

Allgemeinbildende Schulen

													Veränderung		
	2005/ 2006	2006/ 2007	2007/ 2008	2008/ 2009	2009/ 2010	2010/ 2011	2011/ 2012	2012/ 2013	2013/ 2014	2014/ 2015	2015/ 2016	2016/ 2017	2006/07 bis 2016/17	2015/16 bis 2016/17	
<b>Anzahl Schulen</b>		7	7	7	7	7	7	7	7	7	7	7	0	0	
Grundschulen		4	4	4	4	4	4	4	4	4	4	4	0	0	
Regionale Schulen		2	2	2	2	2	2	2	2	2	2	2	0	0	
Gymnasien		1	1	1	1	1	1	1	1	1	1	1	0	0	
<b>Anzahl Schüler</b>		<b>2.005</b>	<b>1.884</b>	<b>1.735</b>	<b>1.734</b>	<b>1.706</b>	<b>1.747</b>	<b>1.771</b>	<b>1.816</b>	<b>1.850</b>	<b>1.925</b>	<b>1.939</b>	<b>-66</b>	<b>14</b>	
Grundschulen		629	655	669	680	675	676	662	697	763	802	812	183	10	
davon 1. Klasse		172	172	176	194	191	179	171	180	203	215	206	34	-9	
Regionale Schulen		566	554	551	555	557	570	600	617	583	602	593	27	-9	
Gymnasien		810	675	515	499	474	501	509	502	504	521	534	-276	13	
<b>Schulabgänger</b>	<b>325</b>	<b>243</b>	<b>301</b>	<b>169</b>	<b>174</b>	<b>133</b>	<b>154</b>	<b>168</b>	<b>157</b>	<b>132</b>	<b>156</b>	<b>184</b>	<b>-141</b>	<b>28</b>	ab 2005/06
Abitur, absolut	139	120	217	102	94	68	62	60	64	64	68	67	-72	4	
Abitur, Anteil	43%	49%	72%	60%	54%	51%	40%	36%	41%	48%	44%	36%	-6,4	-7,2	Veränderung in %-Punkten
ohne Abschluss, absolut		10	2	10	5	7	6	9	9	0	6	5	-5	-1	
ohne Abschluss, Anteil		4%	1%	6%	3%	5%	4%	5%	6%	0%	4%	3%	-1,4	-1,1	Veränderung in %-Punkten
<b>Verteilung Schulen</b>															
04.05 Altstadt		2	2	2	2	2	2	2	2	2	2	2			
04.06 Oststadt		2	2	2	2	2	2	2	2	2	2	2			
04.07 Weststadt		2	2	2	2	2	2	2	2	2	2	2			
04.08 Ziegeleiweg		1	1	1	1	1	1	1	1	1	1	1			

\*2002/2003/2004/2005: keine Informationserfassung

Quelle: Stadt Parchim 2005-2016, eigene Berechnungen Weeber+Partner

Kinderbetreuung

	2005	2006	2007	2008	2009	2010	2011	2012	2013	2014	2015	2016	2017	Veränderung		
														2005 bis 2016	2015 bis 2016	
<b>Anzahl Kitas</b>		<b>8</b>	<b>8</b>	<b>8</b>	<b>8</b>	<b>8</b>	<b>8</b>	<b>8</b>	<b>8</b>	<b>8</b>	<b>8</b>	<b>8</b>		<b>0</b>	<b>0</b>	
Kapazitäten		700	726	730	729	733	807	818	822	816	819	842		142	23	
davon Krippe, absolut		170	191	196	190	190	220	214	215	220	213	240		70	27	
davon Krippe, Anteil		24%	26%	27%	26%	26%	27%	26%	26%	27%	26%	29%		4,2	2,5	in %-Punkten
Auslastung, absolut		665	687	707	722	732	741	763	774	724	815	805		140	-10	
Auslastung, Anteil		95%	95%	97%	99%	100%	92%	93%	94%	89%	100%	96%		0,6	-3,9	in %-Punkten
Betreuungsquote (0 bis unter 6 Jahre)		76%	76%	80%	82%	83%	85%	88%	90%	82%	88%	85%		8,8	-3,0	in %-Punkten
<b>Anzahl Schulhorte</b>	<b>4</b>	<b>4</b>	<b>4</b>	<b>4</b>	<b>4</b>	<b>4</b>	<b>4</b>	<b>4</b>	<b>4</b>	<b>4</b>	<b>4</b>	<b>4</b>		<b>0</b>	<b>0</b>	seit 2005
Kapazitäten	421	385	385	395	398	395	426	401	409	422	417	417		-4	0	
Auslastung, absolut	327	322	334	374	385	366	382	378	364	379	391	391		64	0	
Auslastung, Anteil	78%	84%	87%	95%	97%	93%	90%	94%	89%	90%	94%	94%		10,1	0,0	in %-Punkten
<b>Tagesmütter</b>			<b>13</b>	<b>12</b>	<b>17</b>	<b>12</b>	<b>9</b>	<b>10</b>	<b>10</b>	<b>11</b>	<b>10</b>	<b>10</b>	<b>10</b>	<b>-3</b>	<b>0</b>	seit 2007
betreute Kinder			33	31	43	28	23	30	29	36	36	32	33	-1	-4	
<b>Verteilung Kitas</b>																
04.05 Altstadt		1	1	1	1	1	1	1	1	1	1	1				
04.06 Oststadt		2	2	2	2	2	2	2	2	2	2	2				
04.07 Weststadt		2	2	2	2	2	2	2	2	2	2	2				
04.08 Ziegeleiweg		1	1	1	1	1	1	1	1	1	1	1				
04.09 Regimentsvorstadt		1	1	1	1	1	1	1	1	1	1	1				
04.10 Vogelsang		1	1	1	1	1	1	1	1	1	1	1				

\*2002/2003/2004/ tw. 2005: keine Informationserfassung

Quelle: Stadt Parchim 2005-2017, eigene Berechnungen Weeber+Partner

Arbeitsmarkt

																	Veränderung		
	2002	2003	2004	2005	2006	2007	2008	2009	2010	2011	Zensus 2011	2012	2013	2014	2015	2016	2003* bis 2016	2015 bis 2016	
<b>Arbeitsplätze (jeweils 30.06.)</b>		<b>8.484</b>	<b>8.517</b>	<b>8.534</b>	<b>8.768</b>	<b>9.096</b>	<b>9.281</b>	<b>8.813</b>	<b>9.036</b>	<b>9.155</b>	<b>11.760</b>	<b>9.059</b>	<b>9.575</b>	<b>9.332</b>	<b>9.298</b>	<b>9.446</b>	<b>962</b>	<b>148</b>	
Einpendler		4.836	4.928	4.979	5.217	5.378	5.518	5.253	5.436	5.301	6.330	5.086	5.811	5.546	5.655	5.788	952	133	
Auspendler		2.548	2.363	2.299	2.345	2.330	2.388	2.502	2.358	2.461	2.410	2.476	2.381	2.561	2.617	2.656	108	39	
Pendlersaldo		2.288	2.565	2.680	2.872	3.048	3.130	2.751	3.078	2.840	3.920	2.610	3.430	2.985	3.038	3.132	844	94	
beschäftigte Parchimer		6.196	5.952	5.854	5.896	6.048	6.151	6.062	5.958	6.315	7.840	6.449	6.145	6.347	6.260	6.314	118	54	
beschäftigte Parchimer in Parchim		3.648	3.589	3.555	3.551	3.718	3.763	3.560	3.600	3.854	5.430	3.973	3.764	3.786	3.643	3.658	10	15	
Beschäftigungsquote (unter den 15- bis 65-Jährigen)				45%	47%	49%	51%	52%	52%	52%	70%	53%	53%	56%	56%	57%	12,0	1,0	in %-Punkten
Beschäftigungsquote (unter allen Einwohnern)		32%	31%	30%	31%	32%	33%	32%	32%	32%	45%	34%	33%	35%	34%	34%	2,0	0,0	in %-Punkten
<b>Arbeitslose (jeweils 31.12.)</b>	<b>2.050</b>	<b>1.675</b>	<b>1.924</b>	<b>1.624</b>	<b>1.658</b>	<b>1.284</b>	<b>1.328</b>	<b>1.259</b>	<b>1.090</b>	<b>1.202</b>	<b>600</b>	<b>1.209</b>	<b>1.196</b>	<b>1.093</b>	<b>953</b>	<b>842</b>	<b>-1.208</b>	<b>-111</b>	
Anzahl SGB III							<b>304</b>	<b>270</b>	<b>242</b>	<b>251</b>		<b>245</b>	<b>222</b>	<b>218</b>	<b>168</b>	<b>183</b>	<b>-121</b>	<b>15</b>	
davon Anteil SGB III							23%	21%	22%	21%		20%	19%	20%	18%	22%	-1,2	4,1	in %-Punkten
Anteil an allen Erwerbsfähigen (15 bis unter 65 Jahre)	15%			12%	13%	10%	11%	11%	10%	11%	5%	11%	11%	10%	8%	8%	-7,0	0,0	in %-Punkten
unter 25-Jährige		142	224	227	208	152	156	138	125	142		114	106	80	89	96	-46	7	
Anteil an Arbeitslosen		8%	12%	14%	13%	12%	12%	11%	11%	12%		9%	9%	7%	9%	11%	2,9	2,1	in %-Punkten
ab 55-Jährige				204	205	178	199	192	211	209		226	233	209	201	183	-21	-18	
Anteil an Arbeitslosen				13%	12%	14%	15%	15%	19%	17%		19%	19%	19%	21%	22%	8,5	2,0	in %-Punkten
Langzeitarbeitslose		905	1.097	554	486	466													
Männer			1.032	853	776	605	683	688	573	631		636	623	603	509	477	-555	-32	
Frauen			892	771	882	679	645	571	517	571		573	573	490	444	365	-406	-79	
Frauenanteil an Arbeitslosen			46%	47%	53%	53%	49%	45%	47%	48%		47%	48%	45%	47%	43%	-3,0	-3,2	in %-Punkten

Achtung 2015: Korrekturen der Arbeitsagentur rückwirkend bis 2011

\*bzw. jeweils and. Zeiträume

Quelle: Stadt Parchim 2002-2016 und Bundesagentur für Arbeit, eigene Berechnungen Weeber+Partner



Transfereinkommen

	2006	2007	2008	2009	2010	2011	2012	2013	2014	2015	2016	Veränderung		
												2006 bis 2016	2015 bis 2016	
<b>ALG II</b>														
Bedarfsgemeinschaften (Dez. d.J.)	1.941	1.891	1.812	1.773	1.644	1.578	1.537	1.571	1.568	1.439	1.419	-522	-20	
Leistungsempfänger (Dez. d.J.)	3.817	2.656	2.449	3.172	2.923	2.042	1.974	1.981	2.770	2.629	2.580	-1.237	-49	
Volumen ALG II (Gesamtjahr in Mio. €)			16,79	12,79	13,25	11,56	11,37	12,08	9,51	14,77	14,26	-2,53	-0,51	ab 2008
<b>Soziale Unterstützung</b>														
Wohngeld, Haushalte	459	402	400	706	738	561	491	380	332	271	440	-19	169	
Volumen Wohngeld (in Mio. €)	0,51	0,38	0,39	0,79	1,06	0,82	0,58	0,48	0,35	0,28	0,40	-0,11	0,12	
Grundsicherung, Empfänger			114	88	612	209	243	236	272	340	351	237	11	ab 2008
Volumen Grundsicherung (in Mio. €)				0,71	2,33	0,92	1,01	1,16	1,33	1,59	1,70	0,99	0,11	
Hilfe zum Lebensunterhalt, Empfänger			62	356	121	50	53	59	57	64	76	14	12	ab 2008
Volumen Hilfen zum Lebensunterhalt (in Mio. €)				0,13	0,57	0,22	0,26	0,27	0,28	0,28	0,33	0,20	0,05	

\* Informationen erst ab 2006 verfügbar.

Quelle: Stadt Parchim 2006-2016, eigene Berechnungen Weeber+Partner

Spielplätze

	2005	2006	2007	2008	2009	2010	2011	2012	2013	2014/ 2015	2016/ 2017
<b>Spiel- und Bewegungsplätze</b>	<b>22</b>	<b>23</b>	<b>23</b>	<b>24</b>	<b>24</b>	<b>26</b>	<b>26</b>	<b>26</b>	<b>26</b>	<b>28</b>	<b>28</b>
davon Spielplätze	16	20	20	21	21	21	21	21	21	23	23
davon mit Bolzplatz	8	8	8	9	9	9	9	9	10	11	11
davon mit Streetball	3	5	5	5	5	6	6	6	6	6	6
davon (mit) Skateranlage	1	1	1	2	2	2	2	2	2	2	2
davon für Kinder bis 10 Jahre	19	21	21	22	21	21	23	23	23	25	25
davon für Jugendliche ab 10 Jahren	10	10	10	12	13	10	10	10	11	11	11
<b>Verteilung in den Stadtteilen</b>											
04.01 Nordstadt	1	1	1	1	1	1	1	1	1	1	1
04.02 Eichberg	3	3	3	3	3	3	3	3	3	3	3
04.03 Dammer Weg	1	1	1	1	1	1	1	1	1	1	1
04.04 Bahnhofsvorstadt											
04.05 Altstadt	5	5	5	3	3	3	3	3	3	3	3
04.06 Oststadt	1	1	1	1	1	1	1	1	1	1	1
04.07 Weststadt	3	4	4	5	5	7	7	7	6	6	6
04.08 Ziegeleiweg									1	1	1
04.09 Regimentsvorstadt	1	1	1	3	3	3	3	3	3	3	3
04.10 Vogelsang											
04.11 Südstadt	2	2	2	2	2	2	2	2	2	2	2
01 Dargelütz	1	1	1	1	1	1	1	1	1	1	1
02 Neuhof	1	1	1	1	1	1	1	1	1	1	1
06 Neuklockow	1	1	1	1	1	1	1	1	1	1	1
08 Kiekindemark	1	1	1	1	1	1	1	1	1	1	1
09 Slate		1	1	1	1	1	1	1	1	1	1
11 Damm											
12 Neu Matzlow											
13 Malchow										1	1
14 Möderitz										1	1
<b>Sportanlagen</b>			<b>19</b>	<b>21</b>	<b>21</b>	<b>21</b>	<b>20</b>	<b>21</b>	<b>21</b>	<b>22</b>	<b>22</b>

Informationen erst ab 2005 einbezogen.

Quelle: Stadt Parchim 2005-2017, eigene Berechnungen Weeber+Partner

Grünflächen

													Veränderung	
	2006	2007	2008	2009	2010	2011	2012	2013	2014	2015	2016	2017	2006 bis 2017	2016 bis 2017
<b>Grünflächen gesamt (in ha)</b>	<b>48,1</b>	<b>48,3</b>	<b>49,3</b>	<b>50,3</b>	<b>50,3</b>	<b>50,3</b>	<b>51,1</b>	<b>51,1</b>	<b>51,3</b>	<b>57,0</b>	<b>57,5</b>	<b>58,3</b>	<b>10,2</b>	<b>0,8</b>
Rasen- und Wiesenflächen	26,9			35,8	35,8	35,8	36,2	36,2	37,1	42,5	42,9	43,6	16,7	0,7
Gehölze/Sträucher/Blumen/Hecken	8,8			9,9	9,9	9,9	10,0	10,0	9,3	9,4	9,5	9,6	0,7	0,1
Wege u. sonstige Flächen	6,4			4,5	4,5	4,5	4,8	4,8	4,8	5,1	5,1	5,1	-1,3	0,0
Bäume	8.532	8.449	8.582	8.791	9.067	9.046	9.091	9.091	8.816	9.351	9.380	9.387	855	7
Spielplatzfläche*	3,4	3,6	3,7	4,0	4,0									
Spielplatzfläche inklusive bei Einrichtungen		3,8	4,0	4,3	4,3									
<b>Friedhofsfläche</b>	<b>13,2</b>	<b>13,2</b>	<b>13,2</b>	<b>13,2</b>	<b>13,2</b>	<b>13,2</b>	<b>13,2</b>	<b>13,2</b>	<b>13,6</b>	<b>13,6</b>	<b>13,6</b>	<b>13,6</b>	<b>0,4</b>	<b>0,0</b>
<b>Verteilung in den Stadtteilen</b>														
Parchim Mitte (Altstadt/ Nordstadt/Regimentsvorstadt, anteilig)	2,8	2,8	2,8	2,2	2,2	2,5	2,5	2,5	2,6	2,6	2,6	2,7	-0,1	0,1
Parchim-Ost (Ost, Eichberg, Vogelsang, anteilig)	4,2	4,4	4,4	4,2	4,2	4,3	4,3	4,3	4,4	4,7	5,1	5,1	0,9	0,0
Parchim-Süd (Süd, Regimentsvorstadt, Vogelsang, anteilig)	6,0	5,9	5,9	6,6	6,6	6,3	6,3	6,3	6,6	6,9	6,9	6,9	0,9	0,0
Parchim-Südstadt (Süd, anteilig)	2,4	3,1	3,1	3,1	3,1	3,1	3,1	3,1	3,4	3,4	3,4	3,4	1,0	0,0
Parchim-West (Dammer Weg, Bahnhofsvorstadt, Ziegeleiweg, anteilig)	3,7	3,4	3,4	3,5	3,5	3,5	3,5	3,5	3,7	4,3	4,3	4,9	1,2	0,6
Parchim-Weststadt (Weststadt)	6,4	6,4	7,3	7,3	7,3	7,6	8,4	8,4	8,1	8,3	8,4	8,4	2,0	0,0
Parchim-Wallanlagen (Altstadt, Nordstadt, anteilig)	6,3	6,3	6,3	6,2	6,2	6,2	6,2	6,2	6,8	6,8	6,9	6,9	0,6	0,0
Parchim-Nord (Nordstadt und Eichberg anteilig) und alle Ortsteile	16,3	16,1	16,1	17,0	17,0	16,9	16,9	16,9	15,7	20,0	20,0	20,0	3,7	0,0

Informationen erst ab 2006 einbezogen.

\* ab 2011: andere Darstellung und Zuordnung; Spielflächen nach Art der Flächen zugeordnet

Quelle: Stadt Parchim 2006-2017, eigene Berechnungen Weeber+Partner

Sonstige Infrastruktur

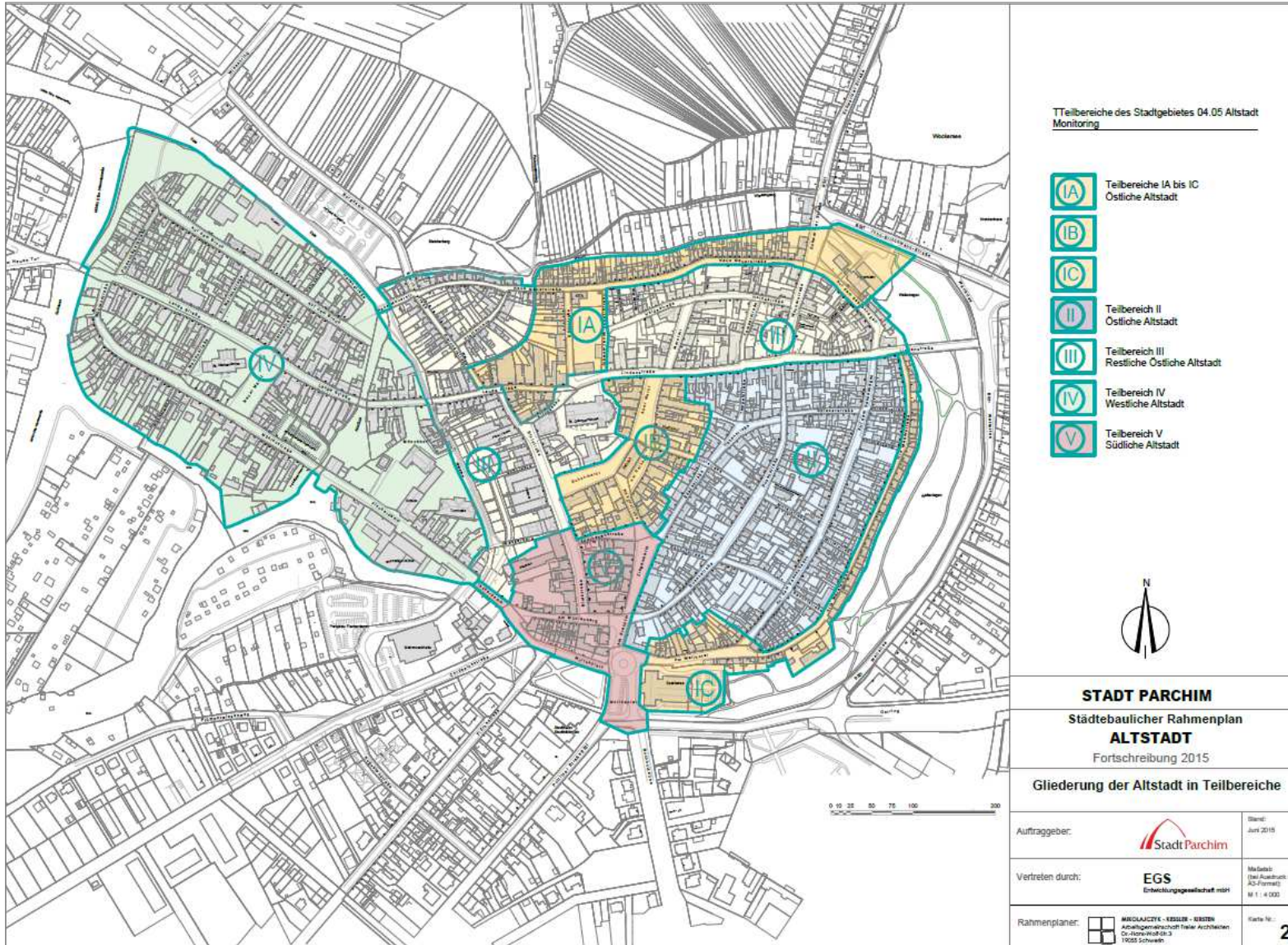
	2008	2009	2010	2011	2012	2013	2014	2015	2016
<b>Kultur- und Freizeiteinrichtungen</b>		<b>13</b>	<b>13</b>	<b>13</b>	<b>13</b>	<b>13</b>	<b>13</b>	<b>13</b>	<b>13</b>
04.05 Altstadt		6	6	6	6	6	6	6	6
04.06 Oststadt		1	1	1	1	1	1	1	1
04.09 Regimentsvorstadt		2	2	2	2	2	2	2	2
04.11 Südstadt		1	1	1	1	1	1	1	1
01 Dargelütz		1	1	1	1	1	1	1	1
02 Neuhof		1	1	1	1	1	1	1	1
09 Slate		1	1	1	1	1	1	1	1
<b>Alten- und Pflegeheime</b>	<b>5</b>	<b>5</b>				<b>6</b>			
Plätze						374		420	
Einwohner	280	284				282		299	
Wohnheim für Kinder und Jugendliche						9		9	
<b>Asylbewerber (200 Plätze)</b>	105	136				153		181	

Informationen erst ab 2008 einbezogen.

Quelle: Stadt Parchim 2008-2017

Notunterkunft vorgesehen  
Ende 2015 noch nicht belegt

# Datenreport 2017 – Stadtentwicklungsmonitoring Parchim – Altstadt



## Datenreport 2017 – Stadtentwicklungsmonitoring Parchim – **Altstadt**

- **Einwohnerzahlen wachsen weiter:** Der kontinuierliche Zuwachs an Einwohnern in der Altstadt hat auch 2016 angehalten und betrifft – bis auf TB I – alle Teilbereiche, vor allem auch durch eine Zunahme ausländischer Bevölkerung. Dennoch bleibt ihr Anteil hier (6 %) noch niedriger als in der Gesamtstadt (8 %).
- **Jüngster Stadtteil:** Die Altstadt bleibt auch 2016 der jüngste Parchimer Stadtteil, der Altersdurchschnitt liegt stabil bei rund 40 Jahren. Jüngster Teil ist der TB III, hier sind die Bewohner im Durchschnitt nur 37 Jahre alt und damit noch einmal jünger als im Jahr davor. Die Altstadt ist neben den Dörfern der Teil Parchims, in denen der Anteil an Kindern besonders hoch ist (15 % an der Bevölkerung), fast jedes fünfte Parchimer Kind wohnt in der Altstadt.
- **Kinder in der Überzahl:** Die Altstadt – und hier der TB III – ist der einzige Stadtteil Parchims, in dem die Anzahl der Kinder und Jugendlichen die der älteren Menschen übersteigt. Deren Anteil liegt bei nur 14 %.
- **Mehr Geburten als Sterbefälle:** In der Altstadt ist der Saldo der natürlichen Entwicklung – geringfügig – positiv, auch das unterscheidet sie von allen anderen Stadtteilen. Ursache hierfür sind vor allem die sehr geringen Sterbefälle. TB IV hat die positivste Bilanz.
- **Durchaus Wohnort für Familien:** Auch wenn die Parchimer Altstadt zu den Stadtteilen mit den geringsten Haushaltsgrößen gehört, so ist sie erfreulicherweise doch auch Wohnort für Familien. Hier lebt jeder fünfte Parchimer Familienhaushalt. "Familienhotspot" scheint TB II zu sein, ein Drittel der Altstadtfamilienhaushalte lebt hier. Die Zahl junger Frauen (15 - 45 Jahre) in der Altstadt nimmt seit drei Jahren zu.
- **Sukzessive gesunkener Leerstand:** Für die zunehmende Attraktivität der Altstadt spricht ein immer geringerer Wohnungsleerstand, von nur noch knapp 100 Wohnungen ist die Rede, damit kann sie das langjährige Schlusslicht inzwischen wieder an die Weststadt zurückgeben.

	2002	2006	2011	2014	2015	2016	Veränderung	
							2002 bis 2016	2015 bis 2016
<b>Einwohner mit Hauptwohnsitz (31.12.)</b>								
<b>Altstadt gesamt</b>	<b>2.405</b>	<b>2.424</b>	<b>2.410</b>	<b>2.433</b>	<b>2.510</b>	<b>2.560</b>	<b>155</b>	<b>50</b>
Teilbereich I	391	460	491	506	521	507	116	-14
Teilbereich II	585	656	767	756	772	784	199	12
Teilbereich III	320	390	476	487	503	528	208	25
Teilbereich IV	441	496	535	559	584	599	158	15
Teilbereich V	108	111	132	120	123	125	17	2
Summe der Teilbereiche	1.845	2.113	2.401	2.428	2.503	2.543	698	40
<b>Einwohner mit Nebenwohnsitz (31.12.)</b>								
<b>Altstadt gesamt</b>	<b>66</b>	<b>79</b>	<b>88</b>	<b>75</b>	<b>78</b>	<b>81</b>	<b>15</b>	<b>3</b>
Teilbereich I	9	15	25	19	19	18	9	-1
Teilbereich II	6	18	21	20	22	22	16	0
Teilbereich III	3	8	12	10	13	14	11	1
Teilbereich IV	4	17	24	23	22	24	20	2
Teilbereich V		4	3	2	2	3	3	1
Summe der Teilbereiche	22	62	85	74	78	81	59	3
<b>Ausländer (31.12.)</b>								
<b>Altstadt gesamt</b>	<b>17</b>	<b>39</b>	<b>38</b>	<b>71</b>	<b>122</b>	<b>156</b>	<b>139</b>	<b>34</b>
Teilbereich I	0	7	14	24	48	41	41	-7
Teilbereich II	1	7	4	16	20	43	42	23
Teilbereich III	3	4	7	9	13	22	19	9
Teilbereich IV	8	6	9	20	30	42	34	12
Teilbereich V	0	0	2	3	11	11	11	0
Summe der Teilbereiche	12	24	36	72	122	159	147	37

Quelle: Stadt Parchim 2002-2016, eigene Berechnungen Weeber+Partner

	2002	2006	2011	2014	2015	2016	Veränderung	
							2002 bis 2016	2015 bis 2016
<b>Frauen (31.12.)</b>								
<b>Altstadt gesamt</b>	<b>1.176</b>	<b>1.186</b>	<b>1.186</b>	<b>1.192</b>	<b>1.223</b>	<b>1.245</b>	<b>69</b>	<b>22</b>
Teilbereich I	191	214	234	241	244	244	53	0
Teilbereich II	299	330	393	383	383	384	85	1
Teilbereich III	158	196	236	240	249	260	102	11
Teilbereich IV	215	239	258	269	283	282	67	-1
Teilbereich V	53	52	67	56	61	64	11	3
Summe der Teilbereiche	916	1.031	1.188	1.189	1.220	1.234	318	14
<b>Männer (31.12.)</b>								
<b>Altstadt gesamt</b>	<b>1.229</b>	<b>1.238</b>	<b>1.224</b>	<b>1.241</b>	<b>1.287</b>	<b>1.315</b>	<b>86</b>	<b>28</b>
Teilbereich I	200	246	257	265	277	263	63	-14
Teilbereich II	286	326	374	373	389	400	114	11
Teilbereich III	162	194	240	247	254	268	106	14
Teilbereich IV	226	257	277	290	301	317	91	16
Teilbereich V	55	59	65	64	62	61	6	-1
Summe der Teilbereiche	929	1.082	1.213	1.239	1.283	1.309	380	26
<b>Verhältnis Frauen Männer (jeweils 100)</b>								
<b>Altstadt gesamt</b>	<b>96</b>	<b>96</b>	<b>97</b>	<b>96</b>	<b>95</b>	<b>95</b>		
Teilbereich I	96	87	91	91	88	93		
Teilbereich II	105	101	105	103	98	96		
Teilbereich III	98	101	98	97	98	97		
Teilbereich IV	95	93	93	93	94	89		
Teilbereich V	96	88	103	88	98	105		
aus Summe der Teilbereiche	99	95	98	96	95	94		

Quelle: Stadt Parchim 2002-2016, eigene Berechnungen Weeber+Partner



	2002	2006	2011	2014	2015	2016	Veränderung	
							2002 bis 2016	2015 bis 2016
<b>Bevölkerung unter 15 Jahre</b>								
<b>Altstadt gesamt</b>	<b>360</b>	<b>314</b>	<b>352</b>	<b>324</b>	<b>376</b>	<b>376</b>	<b>16</b>	<b>0</b>
Teilbereich I	70	67	64	62	72	54	-16	-18
Teilbereich II	103	93	121	105	117	112	9	-5
Teilbereich III	55	60	87	81	84	99	44	15
Teilbereich IV	59	59	58	65	82	84	25	2
Teilbereich V	11	8	24	17	20	20	9	0
Summe der Teilbereiche	298	287	354	330	375	369	71	-6
<b>15 bis unter 65 Jahren</b>								
<b>Altstadt gesamt</b>	<b>1.755</b>	<b>1.767</b>	<b>1.720</b>	<b>1.769</b>	<b>1.777</b>	<b>1.820</b>	<b>65</b>	<b>43</b>
Teilbereich I	291	338	373	383	383	387	96	4
Teilbereich II	418	462	532	535	536	552	134	16
Teilbereich III	247	290	333	342	353	364	117	11
Teilbereich IV	333	366	387	413	416	425	92	9
Teilbereich V	74	78	85	83	84	83	9	-1
Summe der Teilbereiche	1.363	1.534	1.710	1.756	1.772	1.811	448	39
<b>Bevölkerung ab 65 Jahre</b>								
<b>Altstadt gesamt</b>	<b>290</b>	<b>343</b>	<b>338</b>	<b>331</b>	<b>357</b>	<b>364</b>	<b>74</b>	<b>7</b>
Teilbereich I	30	55	54	61	66	66	36	0
Teilbereich II	64	101	114	116	119	120	56	1
Teilbereich III	18	40	56	60	66	65	47	-1
Teilbereich IV	49	70	90	81	86	90	41	4
Teilbereich V	23	25	23	20	19	22	-1	3
Summe der Teilbereiche	184	291	337	338	356	363	179	7

Quelle: Stadt Parchim 2002-2016, eigene Berechnungen Weeber+Partner

	2002	2006	2011	2014	2015	2016
<b>Bevölkerung unter 15 Jahre - Anteil an der Gesamtbevölkerung</b>						
<b>Altstadt gesamt</b>	<b>15%</b>	<b>13%</b>	<b>15%</b>	<b>13%</b>	<b>15%</b>	<b>15%</b>
Teilbereich I	18%	15%	13%	12%	14%	11%
Teilbereich II	18%	14%	16%	14%	15%	14%
Teilbereich III	17%	15%	18%	17%	17%	19%
Teilbereich IV	13%	12%	11%	12%	14%	14%
Teilbereich V	10%	7%	18%	14%	16%	16%
Summe der Teilbereiche	16%	14%	15%	14%	15%	15%
<b>15 bis unter 65 Jahren - Anteil an der Gesamtbevölkerung</b>						
<b>Altstadt gesamt</b>	<b>73%</b>	<b>73%</b>	<b>71%</b>	<b>73%</b>	<b>71%</b>	<b>71%</b>
Teilbereich I	74%	73%	76%	76%	74%	76%
Teilbereich II	71%	70%	69%	71%	69%	70%
Teilbereich III	77%	74%	70%	70%	70%	69%
Teilbereich IV	76%	74%	72%	74%	71%	71%
Teilbereich V	69%	70%	64%	69%	68%	66%
Summe der Teilbereiche	74%	73%	71%	72%	71%	71%
<b>Bevölkerung ab 65 Jahre - Anteil an der Gesamtbevölkerung</b>						
<b>Altstadt gesamt</b>	<b>12%</b>	<b>14%</b>	<b>14%</b>	<b>14%</b>	<b>14%</b>	<b>14%</b>
Teilbereich I	8%	12%	11%	12%	13%	13%
Teilbereich II	11%	15%	15%	15%	15%	15%
Teilbereich III	6%	10%	12%	12%	13%	12%
Teilbereich IV	11%	14%	17%	14%	15%	15%
Teilbereich V	21%	23%	17%	17%	15%	18%
Summe der Teilbereiche	10%	14%	14%	14%	14%	14%

Quelle: Stadt Parchim 2002-2016, eigene Berechnungen Weeber+Partner

	2002	2006	2011	2014	2015	2016	Veränderung	
							2002 bis 2016	2015 bis 2016
<b>Frauen 15 bis unter 45 Jahren</b>								
<b>Altstadt gesamt</b>	<b>538</b>	<b>520</b>	<b>449</b>	<b>472</b>	<b>484</b>	<b>493</b>	<b>-45</b>	<b>9</b>
Teilbereich I	88	93	89	92	95	99	11	4
'Teilbereich II	123	132	149	151	144	145	22	1
Teilbereich III	77	98	100	107	110	118	41	8
Teilbereich IV	95	83	91	106	116	109	14	-7
Teilbereich V	19	21	22	15	17	16	-3	-1
Summe der Teilbereiche	402	427	451	471	482	487	85	5
<b>Frauen 15 bis unter 45 Jahren - Anteil an weiblicher Gesamtbevölkerung</b>								
<b>Altstadt gesamt</b>	<b>46%</b>	<b>44%</b>	<b>38%</b>	<b>40%</b>	<b>40%</b>	<b>40%</b>		
Teilbereich I	46%	43%	38%	38%	39%	41%		
'Teilbereich II	41%	40%	38%	39%	38%	38%		
Teilbereich III	49%	50%	42%	45%	44%	45%		
Teilbereich IV	44%	35%	35%	39%	41%	39%		
Teilbereich V	36%	40%	33%	27%	28%	25%		
Summe der Teilbereiche	44%	41%	38%	40%	40%	39%		
<b>Durchschnittsalter</b>								
<b>Altstadt gesamt</b>	<b>37,6</b>	<b>38,5</b>	<b>40,2</b>	<b>40,9</b>	<b>40,5</b>	<b>40,5</b>	<b>2,9</b>	<b>0,0</b>
Teilbereich I	35	37	40	41	40	42	7	2
'Teilbereich II	37	39	40	40	40	41	4	1
Teilbereich III	35	36	36	38	38	37	2	-1
Teilbereich IV	39	40	42	42	41	41	2	0
Teilbereich V	43	45	41	44	43	44	1	1

Quelle: Stadt Parchim 2002-2016, eigene Berechnungen Weeber+Partner

	2002	2006	2011	2014	2015	2016	Veränderung	
							2002 bis 2016	2015 bis 2016
<b>Geburten</b>								
<b>Altstadt gesamt</b>	<b>24</b>	<b>25</b>	<b>26</b>	<b>18</b>	<b>25</b>	<b>31</b>	<b>7</b>	<b>6</b>
Teilbereich I	3	8	6	4	7	4	1	-3
Teilbereich II	10	7	7	10	6	10	0	4
Teilbereich III	2	4	8	2	3	9	7	6
Teilbereich IV	4	3	4	2	9	8	4	-1
Teilbereich V	0	1	1	0	0	0	0	0
Summe der Teilbereiche	19	23	26	18	25	31	12	6
<b>Sterbefälle</b>								
<b>Altstadt gesamt</b>	<b>21</b>	<b>23</b>	<b>16</b>	<b>20</b>	<b>21</b>	<b>23</b>	<b>2</b>	<b>2</b>
Teilbereich I	0	0	0	2	2	2	2	0
Teilbereich II	0	0	6	6	8	8	8	0
Teilbereich III	0	0	4	7	3	8	8	5
Teilbereich IV	0	0	5	3	6	3	3	-3
Teilbereich V	0	0	1	2	2	2	2	0
Summe der Teilbereiche	0	0	16	20	21	23	23	2
<b>Salden</b>								
<b>Altstadt gesamt</b>	<b>3</b>	<b>2</b>	<b>10</b>	<b>-2</b>	<b>4</b>	<b>8</b>	<b>5</b>	<b>4</b>
Teilbereich I	3	8	6	2	5	2	-1	-3
Teilbereich II	10	7	1	4	-2	2	-8	4
Teilbereich III	2	4	4	-5	0	1	-1	1
Teilbereich IV	4	3	-1	-1	3	5	1	2
Teilbereich V	0	1	0	-2	-2	-2	-2	0
Summe der Teilbereiche	19	23	10	-2	4	8	-11	4

Quelle: Stadt Parchim 2002-2016, eigene Berechnungen Weeber+Partner

	2002	2006	2011	2014	2015	2016	Veränderung	
							2002 bis 2016	2015 bis 2016
<b>Geburten pro 1.000 EW</b>								
<b>Altstadt gesamt</b>	<b>10,0</b>	<b>10,3</b>	<b>10,8</b>	<b>7,4</b>	<b>10,0</b>	<b>12,1</b>	<b>2,1</b>	<b>2,1</b>
Teilbereich I	7,7	17,4	12,2	7,9	13,4	7,9	0,2	-5,5
Teilbereich II	17,1	10,7	9,1	13,2	7,8	12,8	-4,3	5,0
Teilbereich III	6,3	10,3	16,8	4,1	6,0	17,0	10,8	11,1
Teilbereich IV	9,1	6,0	7,5	3,6	15,4	13,4	4,3	-2,1
Teilbereich V	0,0	9,0	7,6	0,0	0,0	0,0	0,0	0,0
Summe der Teilbereiche	10,3	10,9	10,8	7,4	10,0	12,2	1,9	2,2
<b>Sterbefälle pro 1.000 EW</b>								
<b>Altstadt gesamt</b>	<b>8,7</b>	<b>9,5</b>	<b>6,6</b>	<b>8,2</b>	<b>8,4</b>	<b>9,0</b>	<b>0,3</b>	<b>0,6</b>
Teilbereich I	0,0	0,0	0,0	4,0	3,8	3,9	3,9	0,1
Teilbereich II	0,0	0,0	7,8	7,9	10,4	10,2	10,2	-0,2
Teilbereich III	0,0	0,0	8,4	14,4	6,0	15,2	15,2	9,2
Teilbereich IV	0,0	0,0	9,3	5,4	10,3	5,0	5,0	-5,3
Teilbereich V	0,0	0,0	7,6	16,7	16,3	16,0	16,0	-0,3
Summe der Teilbereiche	0,0	0,0	6,7	8,2	8,4	9,0	9,0	0,7
<b>Salden pro 1.000 EW</b>								
<b>Altstadt gesamt</b>	<b>1,2</b>	<b>0,8</b>	<b>4,1</b>	<b>-0,8</b>	<b>1,6</b>	<b>3,1</b>	<b>1,9</b>	<b>1,5</b>
Teilbereich I	7,7	17,4	12,2	4,0	9,6	3,9	-3,7	-5,7
Teilbereich II	17,1	10,7	1,3	5,3	-2,6	2,6	-14,5	5,1
Teilbereich III	6,3	10,3	8,4	-10,3	0,0	1,9	-4,4	1,9
Teilbereich IV	9,1	6,0	-1,9	-1,8	5,1	8,3	-0,7	3,2
Teilbereich V	0,0	9,0	0,0	-16,7	-16,3	-16,0	-16,0	0,3
Summe der Teilbereiche	10,3	10,9	4,2	-0,8	-4,1	0,7	-9,6	4,9

Quelle: Stadt Parchim 2002-2016, eigene Berechnungen Weeber+Partner

							Veränderung	
	2004***	2006	2011	2014	2015	2016	2004 bis 2016	2015 bis 2016
<b>Zuzüge**</b>					*			
<b>Altstadt gesamt</b>	<b>362</b>	<b>289</b>	<b>312</b>	<b>311</b>	<b>370</b>	<b>393</b>	<b>31</b>	<b>23</b>
Teilbereich I					77	104		27
Teilbereich II					118	142		24
Teilbereich III					95	100		5
Teilbereich IV					97	76		-21
Teilbereich V					13	18		5
<b>Wegzüge**</b>					*			
<b>Altstadt gesamt</b>	<b>239</b>	<b>266</b>	<b>314</b>	<b>285</b>	<b>296</b>	<b>360</b>	<b>121</b>	<b>64</b>
Teilbereich I					66	120		54
Teilbereich II					100	134		34
Teilbereich III					80	75		-5
Teilbereich IV					76	66		-10
Teilbereich V					8	14		6
<b>Salden**</b>								
<b>Altstadt gesamt</b>	<b>123</b>	<b>23</b>	<b>-2</b>	<b>26</b>	<b>74</b>	<b>33</b>	<b>-90</b>	<b>-41</b>
Teilbereich I					11	-16		-27
Teilbereich II					18	8		-10
Teilbereich III					15	25		10
Teilbereich IV					21	10		-11
Teilbereich V					5	4		-1
<b>Umzüge**</b>					*			
<b>in der Altstadt gesamt</b>	<b>122</b>	<b>94</b>	<b>88</b>	<b>98</b>	<b>79</b>	<b>77</b>	<b>-45</b>	<b>-2</b>

Quelle: Stadt Parchim 2016, eigene Berechnungen Weeber+Partner, keine Daten für Vorjahre, anhand der Datenlage keine differenzierte Auswertung möglich, aussagefähig sind damit nur die Salden, die für alle Teilbereiche der Altstadt auch 2015 positiv waren

\* bezieht sich auf alle Umzüge in den Teilgebieten, über die Stadtgrenze, innerhalb Parchims, innerhalb der Altstadt

\*\* unabhängig, ob innerstädtisch oder über Stadtgrenze      \*\*\* erstes Erfassungsjahr innerstädtischer Umzüge

	2002	2007	2011	2012	2014	2017	Veränderung	
							2002 bis 2017	2014 bis 2017
<b>Haushalte</b>								
<b>Altstadt gesamt</b>	1.257	1.419	1.540	1.658	1.658	1.605	348	-53
Teilbereich I								
Teilbereich II								
Teilbereich III								
Teilbereich IV								
Teilbereich V								
Summe der Teilbereiche								
	2009	2011	2014	2015	2016	2017	2009 bis 2017	2016 bis 2017
<b>Haushalte mit Kindern</b>								
<b>Altstadt gesamt</b>	263	274	277	279	282	281	18	-1
Teilbereich I					53	51		-2
Teilbereich II					88	83		-5
Teilbereich III					64	67		3
Teilbereich IV					60	61		1
Teilbereich V					12	15		3
Summe der Teilbereiche					277	277		0
	2002	2007	2011	2012	2015	2017	2002 bis 2014	
<b>Haushaltsgröße</b>								
<b>Altstadt gesamt</b>	1,91	1,71	1,57	1,51	1,46		-0,45	
Teilbereich I								
Teilbereich II								
Teilbereich III								
Teilbereich IV								
Teilbereich V								
Summe der Teilbereiche								

bisher keine differenzierten Daten für Teilbereiche der Altstadt verfügbar, da Wohnungsbestand und Leerstand nicht nach Teilbereichen in der Altstadt erfasst

Quelle: Stadt Parchim 2002-2016, eigene Berechnungen Weeber+Partner

	2002	2007	2011	2012	2014*	2017	Entwicklung 2002 bis 2017
<b>Wohnungen</b>							
<b>Altstadt gesamt</b>	<b>1.699</b>	<b>1.649</b>	<b>1.769</b>	<b>1.801</b>	<b>1.807</b>	<b>1.802</b>	<b>103</b>
Teilbereich I							
Teilbereich II							
Teilbereich III							
Teilbereich IV							
Teilbereich V							
Summe der Teilbereiche							
<b>Leerstand</b>							
<b>Altstadt gesamt</b>	<b>442</b>	<b>230</b>	<b>229</b>	<b>205</b>	<b>149</b>	<b>84</b>	<b>-358</b>
Teilbereich I							
Teilbereich II							
Teilbereich III							
Teilbereich IV							
Teilbereich V							
Summe der Teilbereiche							
<b>Anteil Leerstand</b>							
<b>Altstadt gesamt</b>	<b>26%</b>	<b>14%</b>	<b>13%</b>	<b>11%</b>	<b>8%</b>	<b>5%</b>	<b>-67%</b>
Teilbereich I							
Teilbereich II							
Teilbereich III							
Teilbereich IV							
Teilbereich V							
Summe der Teilbereiche							

Quelle: Stadt Parchim 2002-2015, eigene Berechnungen Weeber+Partner

2014\*: bei Leerstand, der länger als 2 Monate anhält, wird der Zähler wieder auf den Hauseigentümer angemeldet, daher keine Leerstandszählung im bisherigen Sinne möglich.

Der Leerstand 2014 setzt sich zusammen aus Leerstand, der weniger als 2 Monate anhält, aus Leerstand in seit langem komplett leer stehenden Gebäuden und aus Leerstand der WOBAU.